



## TK 015-11Y-M20

- 3 entrada de condutor M 20 x 1.5
- invólucro metálico
- 2 Contactos
- 67 mm x 75 mm x 43 mm ( componente básico)
- Actuador pode ser reposicionado 4 x 90º após instalado

## Dados

### Dados para encomenda

Revisão (capacidade de entregar)	Excluído do programa de fornecimento!
Descrição do tipo de produtos	TK 015-11Y-M20
Número de artigo (Número de encomenda)	101152189
EAN (European Article Number)	4030661165035

### Homologações - Instruções

Certificados	CCC
--------------	-----

### Propriedades globais

Instruções	EN IEC 60947-5-1
Princípio ativo	mecânico
Forma do pino atuador	Roldana
Material do invólucro	Metal leve fundido sob pressão, pintura de fábrica
Material do revestimento do compartimento	pintura de fábrica

Peso bruto 260 g

### Propriedades globais - Características

Número de normalmente fechados 1

Número de normalmente abertos 1

### Dados mecânicos

Elemento de atuação Alavanca com roldana

material do rolete Plástico

Resistência mecânica, Mínimo 5 000 000 Schaltspiele

Ângulo de aproximação da esquerda 45 °

Ângulo de aproximação da direita 30 °

Força de acionamento 10 N

Extensão da abertura dos contactos 2 x 2,5 mm

Velocidade de atuação, mínimo 1 mm/min

Velocidade de atuação, máximo 0,5 m/s

Orientação, velocidade de atuação Velocidade de condução com um ângulo de aproximação

### Dados mecânicos - Tecnologia conectiva

Tipo de conexão Ligaç o por parafuso M20 x 1.5

Secç o dos cabos de conex o, m ximo 2,5 mm<sup>2</sup>

Orienta o (secç o dos cabos de conex o) Todas as especifica es incluindo ponteiras de cabo.

Secç o do fio 13 AWG

## Dados mecânicos - dimensões

Comprimento de sensor	43 mm
Largura de sensor	67 mm
Altura do sensor	113 mm
Largura da roldana	8,5 mm
Diâmetro do rolete	20 mm

## Ambiente

Tipo de proteção	IP65
Ambient temperature	-30 ... +90 °C

## Ambiente - Parâmetros de isolamento

Tensão calculada de isolamento $U_i$	500 V
--------------------------------------	-------

## Dados elétricos

Corrente de ensaio térmico	10 A
Categoria de aplicação AC-15	400 VAC
Categoria de aplicação AC-15	4 A
Elemento de comutação	Contacto normalmente fechado/contacto normalmente aberto (NA/NO)
Princípio de comutação	Comutação lenta
Material dos contactos, elétrico	Prata

## Orientação

Orientação (geral)	Recomenda-se evitar que o acionamento da direita, uma vez que este procedimento reduz significativamente a durabilidade do interruptor de posicionamento.
--------------------	---

## Código de componentes

Product type description:

(1)(2) 015-(3)Y-(4)

(1)

---

<b>T</b>	Slow action (not for AF/S)
<b>M</b>	Snap action

(2)

---

<b>S</b>	Plunger S
<b>2S</b>	Telescopic plunger 2S
<b>K</b>	Offset roller lever K
<b>2K</b>	Tilt lever 2K
<b>3K</b>	Angle roller lever 3K
<b>8H</b>	Roller lever 8H
<b>7H</b>	Roller lever 7H
<b>10H</b>	Rod lever 10H
<b>H</b>	Roller lever H
<b>4H</b>	Spring rod lever on shaft 4H
<b>2H</b>	Leaf spring lever 2H
<b>3H</b>	Roller lever 3H
<b>9H</b>	Rod lever 9H
<b>6H</b>	Leaf spring lever 6H

(3)

---

<b>11</b>	1 NO contacts/1 NC contact
<b>02</b>	2 NC contact
<b>20</b>	2 NO contacts

(4)

---

<b>UE</b>	Slow action with overlapping contacts
<b>H</b>	Slow action with staggered contacts
<b>C</b>	Magnetic blow-out

## Imagens

## Foto do produto (foto individual do catálogo )

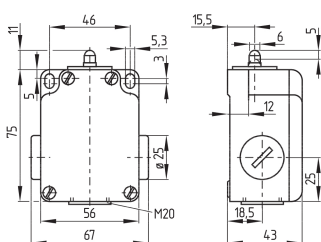


ID: kt15kf01

| 621,2 kB | .jpg | 198.614 x 328.436 mm - 563 x 931 px - 72 dpi

| 105,5 kB | .png | 74.083 x 122.414 mm - 210 x 347 px - 72 dpi

## Desenho dimensional componente básico



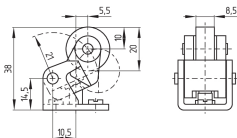
ID: 1t015g02

| 32,1 kB | .cdr |

| 8,3 kB | .png | 74.083 x 51.506 mm - 210 x 146 px - 72 dpi

| 158,3 kB | .jpg | 352.778 x 259.997 mm - 1000 x 737 px - 72 dpi

## Desenho dimensional Atuador

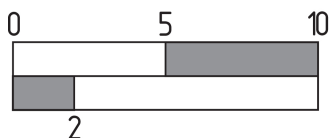


ID: 1t15kb01

| 4,2 kB | .png | 74.083 x 52.211 mm - 210 x 148 px - 72 dpi

| 88,2 kB | .jpg | 352.778 x 248.003 mm - 1000 x 703 px - 72 dpi

## Diagrama das comutações



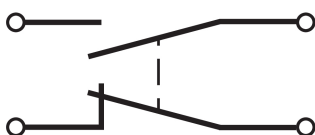
ID: kt015s06

| 43,1 kB | .ai | 297 x 210.002 mm - 841 x 595 px - 72 dpi

| 935,0 b | .png | 74.083 x 52.564 mm - 210 x 149 px - 72 dpi

| 32,6 kB | .jpg | 352.778 x 164.747 mm - 1000 x 467 px - 72 dpi

## Diagrama



ID: k1o1sk07

| 17,3 kB | .cdr |

| 37,9 kB | .jpg | 352.778 x 146.403 mm - 1000 x 415 px - 72 dpi

| 1,9 kB | .png | 74.083 x 30.692 mm - 210 x 87 px - 72 dpi