



SLB440-ER-1-ST

- Formato compacto com avaliação integrada
- Faixa de alcance elevada de 75 m (reserva até 90 m)
- Saídas OSSD seguras até PLe
- Arranque automático ou rearme manual
- Caixa metálica resistente com conector M12 ou cabo
- Versão com aquecimento para aplicações em exteriores até -30 °C
- Assistente de configuração e indicação de diagnóstico

Dados

Dados para encomenda

Descrição do tipo de produtos	SLB440-ER-1-ST
Número de artigo (Número de encomenda)	103013521
EAN (European Article Number)	4030661492339
eCl@ss number, version 12.0	27-27-27-01
eCl@ss number, version 11.0	27-27-27-01
Número eCl@ss, versão 9.0	27-27-27-01
ETIM number, version 7.0	EC001831
ETIM number, version 6.0	EC001831

Homologações - Instruções

Certificados	TÜV cULus
--------------	--------------

Propriedades globais

Instruções	EN IEC 61496-2 EN IEC 61496-1
------------	----------------------------------

Codificação raio barreira ótica	1
Material do invólucro	Alumínio
Tempo de reação, máximo	22 ms
Tempo de reação, mínimo	7 ms
Peso bruto	170 g

Propriedades globais - Características

Bloqueio de rearme	Sim
Codificação de feixe	Sim
Indicação integrada, estado	Sim
Indicação integrada, diagnóstico	Sim
Quantidade de saídas digitais seguras	2
Número de feixes	1
Comprimento de onda dos sensores	880 nm

Classificação

Normas, regulamentos	EN ISO 13849-1 EN IEC 62061
Performance Level, até	e
Categoria conforme EN ISO 13849	4
Valor PFH	$1,50 \times 10^{-8} /h$
Safety Integrity Level (SIL), apropriado para aplicações em	3
Vida útil	20 Jahr(e)
Tipo de segurança de acordo com IEC 61496-1	4

Dados mecânicos

Habilidade de detecção para corpos de prova $v = 1,6 \text{ m/s}$	40 mm
Alcance, campo de proteção, mínimo	300 mm
Alcance, campo de proteção, máximo	15 000 mm

Dados mecânicos - Tecnologia conectiva

Tipo de conexão	Conector M12
Conexão, conector, recetor	Conector incorporado M12, 5 polos
Conexão, Conector, Transmissor	Conector incorporado M12, 4 polos

Dados mecânicos - dimensões

Comprimento	33 mm
Largura	27,8 mm
Altura	91 mm

Ambiente

Tipo de proteção	IP67
Ambient temperature	-30 ... +50 °C
Temperatura para armazenar e transportar, mínimo	-30 °C
Temperatura para armazenar e transportar, máximo	+70 °C
Classe de proteção	III

Dados elétricos

Tensão de comutação OSSD, High-Signal	24 V
Potência instalada elétrica do recetor, máximo	5 W
Potência admissão elétrica do transmissor, máximo	5 W
Comprimento do cabo, máximo	100 m

Dados elétricos - Saídas digitais seguras

Corrente de saída (saída segura), máximo	0,2 A
Versão de elementos de comutação	tipo p

Acessórios

Imagens

Foto do produto (foto individual do catálogo)

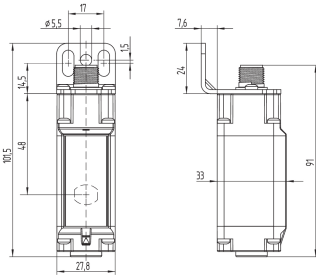


ID: kslb4f05

| 335,5 kB | .jpg | 352.778 x 284.339 mm - 1000 x 806 px - 72 dpi

| 23,4 kB | .png | 74.083 x 59.619 mm - 210 x 169 px - 72 dpi

Desenho dimensional componente básico



ID: kslb4g03

| 178,9 kB | .ai | 210.002 x 297 mm - 595 x 841 px - 72 dpi

| 4,4 kB | .png | 74.083 x 63.5 mm - 210 x 180 px - 72 dpi

| 132,2 kB | .jpg | 352.778 x 302.331 mm - 1000 x 857 px - 72 dpi

ACE Schmersal Eletroeletrônica Ind. Ltda, Av. Brasil, nº 815, Jardim Esplanada - CEP 18557-646 Boituva/SP
Os dados e informações anteriores foram verificados cuidadosamente. As imagens podem ser diferentes do original. Mais informações técnicas podem ser encontradas nos manuais de instruções. Sujeito a modificações técnicas e erros.

Gerado em 10/08/2023 13:28