

PDS - PROGRAMADOR DIGITAL DIÁRIO/SEMANAL

A4|Rev.:02

Este manual contém informações para instalação e operação do produto. Leia-o cuidadosamente antes de iniciar a sua utilização.

Descrição / Aplicação:

PDS - O Programador Diário/Semanal permite o acionamento /desacionamento de equipamentos elétricos nos horários e dias da semana pré-estabelecidos em ciclos diários ou semanais. Todas as programações são acessíveis através do teclado frontal do aparelho e as indicações de dia, hora e estado do relé são feitas através do display em LCD. O dispositivo é dotado de uma bateria de lítio, para que em caso de falta de energia, todos os dados fiquem retidos na memória.

Aplicação: Possibilita diversas aplicações como: controle de irrigação, aquecimento central, comedouro e bebedouro para granjas, iluminação em vitrines, luminosos de lojas, bancos, painéis comerciais, bombas, aquecedores e filtros para piscinas, câmaras e balcões frigoríficos, pré-aquecimento de máquinas e fornos, controle de sirene para entrada e saída de funcionários, etc.

Modo de Funcionamento:

Energizar o dispositivo através dos terminais 1 e 2, acertar o relógio (horário e o dia da semana) através do teclado frontal e introduzir as programações necessárias para a aplicação. As programações podem ser feitas com um número máximo de 20 (vinte) passos para comando LIGA e 20 (vinte) passos para comando desliga, totalizando 40 passos de memória de programação.

Para ampliar os dias de programação, o aparelho é dotado de uma função que possibilita a distribuição da programação em dias individuais e/ou em blocos de dias.

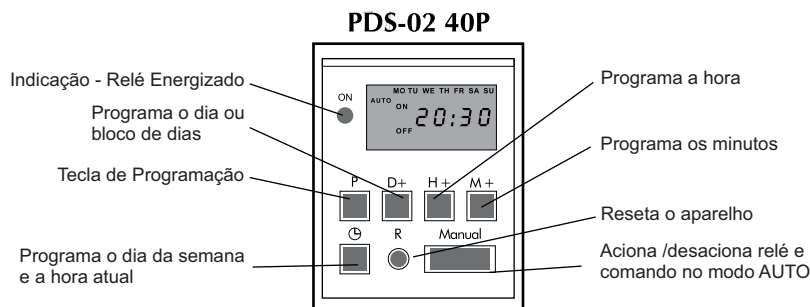
Obs.: Toda a instalação elétrica deve ser feita com a rede desenergizada.

Modo de Operação:

1. Iniciando o PDS:

Para iniciar o PDS deve-se pressionar a tecla **“RESET”** para que ele possa acender o display.

2. Função das Teclas:



3. Introdução de Dia e Hora:

*Mantendo pressionada a tecla “programação do dia da semana e hora” (Tecla **Ⓢ**)

- Pressionar simultaneamente a tecla “Inserir o dia da semana ou bloco de dias” (Tecla **Ⓡ**)

- Pressionar simultaneamente a tecla **ⓗ+** (inserir a hora atual)

- Pressionar simultaneamente a tecla **Ⓜ+** (inserir os minutos atuais)



4. Programação:

Os passos de programações (comandos LIGA e comando DESLIGA) podem ser distribuídos em dias da semana individualmente ou em blocos de dias programáveis:

■ Seg, Ter, Qua, Qui, Sex, Sáb, Dom

■ Sáb, Dom

■ Seg, Ter, Qua

■ Qui, Sex, Sáb

■ Seg, Ter, Qua, Qui, Sex, Sáb

■ Seg, Qua, Sex

■ Ter, Qui, Sáb

Pressionando uma vez o teclado **Ⓟ** (programação), aciona-se o modo de programação. Aparecerá no Display “1” e “ON” para passo 1 e sua correspondente conexão. Inserir com a tecla **Ⓡ** o dia ou o bloco de dias e com a tecla **ⓗ+** a hora e com a tecla **Ⓜ+** os minutos da primeira conexão. Pressionando novamente a tecla **Ⓟ** (programação), aparecerá no Display “1” e “OFF” para o passo 1 correspondente a primeira desconexão. Inserir com a tecla **Ⓡ** o dia ou o bloco de dias e com a tecla **ⓗ+** a hora e com a tecla **Ⓜ+** os minutos da primeira desconexão. Pressionando novamente a tecla **Ⓟ** (programação), aparecerá no Display “2” e “ON” para passo 2 e sua correspondente conexão. Inserir com a tecla **Ⓡ** o dia ou o bloco de dias e com a tecla **ⓗ+** a hora e com a tecla **Ⓜ+** os minutos da segunda conexão. Pressionando novamente a tecla **Ⓟ** (programação), aparecerá no Display “2” e “OFF” para o passo 2 correspondente à segunda desconexão. Inserir com a tecla **Ⓡ** o dia ou bloco de dias e com a tecla **ⓗ+** a hora e com a tecla **Ⓜ+** os minutos da segunda desconexão. Desta forma, procederá até que todas as conexões e desconexões necessárias estejam programadas. Pressionar a tecla **Ⓢ** (programa o dia da semana e a hora atual) para acionar o relógio e pressionar a tecla **Ⓜ** (Manual) para posicionar no modo AUTO (caso esteja no modo ON ou OFF).

5. Verificação de Programa:

PDS-02 40P: Pressionar o botão **Ⓟ** (tecla de programa) repetidamente, para visualizar as programações de conexões para cada passo.



Este manual contém informações para instalação e operação do produto. Leia-o cuidadosamente antes de iniciar a sua utilização.

6. Modificação de Programas:

PDA-02 40P: pressionar a tecla **[P]** (programa até que apareça no display o passo a ser modificado. Com as teclas **[D+]**, **[H+]** e **[M+]** para correção dos dados e após pressionar a tecla **[C]** para retornar ao modo relógio.

7. Apagar Programa:

Selecione o programa que deseja apagar, através da tecla **[P]** pressione a tecla **[manual]**, para apagar o programa.

8. Função Conexão e Desconexão Manual:

Através desta tecla, poderá selecionar uma conexão ou desconexão permanente e independente do programa, pressionando a tecla **[manual]** de modo a alternar o estado do relé para "ON" e "OFF", respectivamente, ligado e desligado. Ao retornar para modo "AUTO", permanece a conexão ou desconexão anterior.

9. Função Horário de verão:

Pressionar simultaneamente as teclas **[D+]** e **[M+]** para programar o horário de verão. Aparecerá no display 1h indicando a mudança no horário. Para desativar esta função repetir o mesmo processo.

10. Função dormir:

Para ativar a função dormir pressione simultaneamente as teclas **[D+]** e **[H+]** durante 04 segundos. Para reativar o display e retornar ao sistema, pressionar a tecla **[RESET]**.

OBS: Após esta operação o produto voltará a condição inicial 00:00h do Domingo e apagar todas as programações.

11. Função de Pulso:

- Habilitar: Pressione **[H+]** e **[M+]** simultaneamente por 3 segundos, para entrar no modo pulso. Será mostrado "0:00" e "P" na tela;

- Definir tempo de pulso: Pressione **[C]** e **[H+]** simultaneamente para editar os minutos ou pressione **[C]** e **[M+]** simultaneamente para editar segundos, respectivamente do tempo de pulso, (máximo de 59 minutos e 59 segundos).

-Start: Pressione **[C]** e **[manual]** para analisar a configuração da largura de pulso. O P piscará na tela

- Definir programa: 1 - Pressione a tecla **[P]** para entrar na configuração do horário do pulso. Na tela será exibido "1 ON". A pressionar a tecla **[P]** será mostrado o horário do pulso seguinte.

2 - Pressione as teclas **[H+]** e **[M+]** para modificar a hora e o minuto do horário de pulso atual, respectivamente.

3- Pressione a tecla **[D+]** para selecionar uma das opções do dias da semana para acionamento da saída.

4 - Pressione **[C]** para sair da programação dos horários de pulso.

- Desabilitar Função de pulso : Pressione **[H+]** e **[M+]** simultaneamente. O P apagará da tela ao sair do modo de pulso.

12. Contagem regressiva:

Para ativar a contagem regressiva pressione simultaneamente as teclas **[P]** + **[C]**.

Dentro da função pode-se editar os minutos pressionando as teclas **[C]** + **[H+]** e para a edição dos segundos pressione **[C]** + **[M+]**.

Depois de editar o tempo, pressione a tecla **[manual]** para iniciar a contagem.

Para retornar ao tempo inicial da contagem regressiva pressione a tecla **[P]**.

Se desejar sair do modo contagem regressiva pressionar novamente as teclas **[P]** + **[C]** simultaneamente.

13. Auto correção do tempo, semanal:

Pressione as teclas **[P]** e **[manual]** simultaneamente para entrar no ajuste do tempo. Depois pressione o botão **[D+]** ajuste-se o tempo de correção que vai de 30seg a 30seg.

Após ajustado pressione o botão **[C]** para sair e voltar á tela inicial.

14. Reset Geral:

Para restaurar as configurações de fábrica, pressione **[RESET]** e o produto voltará a condição inicial 00:00h do domingo e apaga todas as programações.

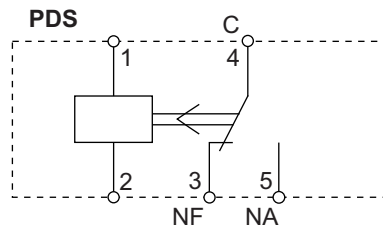
OBS1: A função programação, função pulso e função contagem regressiva não podem ser utilizadas simultaneamente.

PDS - PROGRAMADOR DIGITAL DIÁRIO/SEMANAL

A4/Rev.:02

Este manual contém informações para instalação e operação do produto. Leia-o cuidadosamente antes de iniciar a sua utilização.

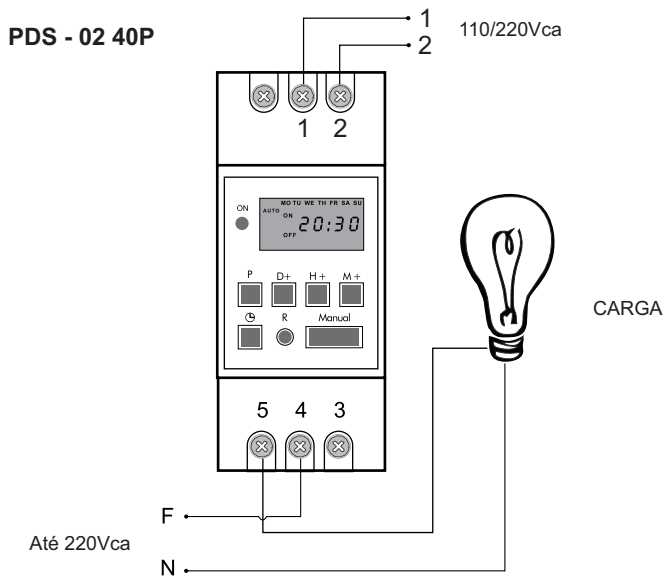
Esquema de Ligação:



Dados Técnicos:

Alimentação:	110/220Vca
Tolerância de Alimentação:	-15 a +10% (Us)
Frequência:	50/60Hz (± 5%)
Consumo Máximo:	7,5VA
Corrente Máxima nos contatos:	10A/250Vca (cos φ =1)
Indicação:	Display LCD
Bateria:	Lítio - (Duração de 4 anos)
Umidade Relativa:	45 a 85% (sem Condensação)
Temp. Armaz. e Operação:	0 a 40°C
Material da Caixa:	ABS auto-extinguível
Resistência de Isolação:	>50MΩ / 500Vcc
Tensão de Isolação:	1500Vrms / 1minuto
Grau de Proteção:	Invólucro = IP-51; Terminais = IP-10, conforme IEC-144 e DIN 40.050
Grau de poluição:	1
Classe de sobretensão:	III (em conformidade com IEC 60664-1);
Níveis de teste de imunidade EMC:	IEC 61000-4-2/3/4/5/6/8/11

Exemplo de Circuito:



O produto contém:

- 1 bateria de Lítio, tipo moeda, atendendo as pré-condições da disposição especial 188 das "Recomendações da ONU sobre transporte de mercadorias perigosas";
 - Bateria contendo < 1g de Lítio;
 - A bateria é um modelo comprovado que atende aos requisitos de cada teste aplicável no Manual de Testes e Critérios da ONU, Parte III, subseção 38.3, Revisão 3 Emenda 1 ou qualquer revisão e alteração subsequente aplicável na data do teste de tipo.
- No transporte, o produto é classificado de acordo com os regulamentos de mercadorias perigosas e deve ser transportado de acordo com os regulamentos nacionais e internacionais de mercadorias perigosas aplicáveis aos modos de transporte utilizados.