

MINI MCR-SL-PT100-UI-NC - Transdutor de termômetro de resistência



2864273

<https://www.phoenixcontact.com/br/produtos/2864273>

Tenha em atenção que os dados exibidos neste documento PDF são gerados a partir de nosso catálogo online. Encontre os dados completos na documentação do usuário. Aplicam-se nossas Condições Gerais de Utilização para downloads.



Transdutor de temperatura para sensores de temperatura Pt 100, configuráveis via chaves DIP, com conexão a parafuso, não configurado

Descrição do produto

O MINI MCR-SL-PT100-UI... estreito de 6,2 mm é um transdutor de temperatura separado de 3 vias configurável. Ele é adequado para a conexão de termorresistências Pt 100 conforme IEC 60751 em tecnologia de conexão de 2, 3 e 4 condutores.

Do lado de saída estão disponíveis os sinais analógicos normalizados 0...20 mA, 4...20 mA, 0...10 V, 0...5 V, 1...5 V, 10...0 V, 20...0 mA ou 20...4 mA isolados galvanicamente.

As chaves DIP acessíveis na parte lateral da caixa permitem a configuração dos seguintes parâmetros:

- Tecnologia de conexão
- Faixa de temperatura a medir
- Sinal de saída
- Tipo de avaliação de erro

A alimentação de tensão (19,2 V DC até 30 V DC) pode ser efetuada opcionalmente através dos bornes de conexão dos módulos ou em conjunto através do conector bus para trilho de fixação.

Suas vantagens

- Possível alimentação de energia mediante o elemento de base (TBUS)
- Para sensores Pt 100 de 2, 3 e 4 condutores conforme IEC 60751
- Sinalização de erros através de LED de diagnóstico e sinal analógico
- Sinais de entrada e saída configuráveis através de chave DIP
- Transdutor de temperatura muito compacto para isolamento galvânico, conversão, amplificação e filtragem de
- Isolamento de 3 vias
- Sinais Pt 100 para sinais padrão
- Faixa de medição de -150 °C até 850 °C

Dados comerciais

Código	2864273
Unidades por embalagem	1 Unidade
Quantidade mínima de pedido	1 Unidade
Chave comercial	CK12
Chave de produto	CK1221
Página de catálogo	Página 105 (C-7-2015)
GTIN	4017918956561
Peso por unidade (inclusive embalagem)	97,7 g

MINI MCR-SL-PT100-UI-NC - Transdutor de termômetro de resistência



2864273

<https://www.phoenixcontact.com/br/produtos/2864273>

Peso por unidade (exclusive embalagem)	97,7 g
País de origem	DE

MINI MCR-SL-PT100-UI-NC - Transdutor de termômetro de resistência



2864273

<https://www.phoenixcontact.com/br/produtos/2864273>

Dados técnicos

Avisos

Restrição de uso

Nota EMC	EMC: produto de classe A, veja a declaração do fabricante na área de download
----------	---

Propriedades do artigo

Tipo de produto	Transdutor de temperatura
Família de produtos	MINI Analog
Número de canais	1
Configuração	Chave DIP

Propriedades de isolamento

Categoria de sobretensão	II
Grau de impurezas	2

Características elétricas

Número de canais	1
Isolação galvânica	Isolamento de 3 vias
Potência de dissipação máxima com condição nominal	235,5 mW
Ligação de proteção	Proteção contra transientes
Resposta ao degrau (0-99%)	< 160 ms
Coefficiente de temperatura máximo	< 0,02 %/K
Erro de transmissão da faixa de medição ajustada	((100 K / faixa de medição ajustada [K]) + 0,1) %
Erro de transmissão da faixa de medição total	≤ 0,2 %

Isolamento galvânico Entrada/saída/alimentação

Tensão de isolamento nominal	50 V AC/DC
Tensão de teste	1,5 kV AC (50 Hz, 60 s)
Isolamento	Isolamento básico conforme IEC/EN 61010

Alimentação

Tensão nominal de alimentação	24 V DC
Faixa de tensão de alimentação	19,2 V DC ... 30 V DC (Para jumpeamento da tensão de alimentação pode ser utilizado o conector T (ME 6,2 TBUS-2 1,5/5-ST-3,81 GN, código 2869728), travável sobre o trilho de fixação de 35 mm conforme EN 60715)
Máximo consumo de energia	< 21 mA (com 24 V DC)
Consumo de corrente	< 500 mW

Dados da entrada

Sinal

Quantidade de entradas	1
------------------------	---

MINI MCR-SL-PT100-UI-NC - Transdutor de termômetro de resistência



2864273

<https://www.phoenixcontact.com/br/produtos/2864273>

Medição

Configurável/Programável	sim
Tipos de sensores utilizados (RTD)	Pt 100 (IEC 60751/EN 60751)
Tolerância de faixa de medição da temperatura	min. 50 K
Tipo de sensor:	-150 °C ... 850 °C (configurável)
Corrente de alimentação de sensor	1 mA (constante)
Máx. resistência total de linha admissível	10 Ω (por linha)
Tecnologia de conexão	2, 3, 4 condutores

Dados de saída

Sinal: Tensão/corrente

Quantidade de saídas	1
Configurável/Programável	sim, não configurado
Sinal de saída tensão	0 V ... 5 V
	1 V ... 5 V
	0 V ... 10 V
	10 V ... 0 V
Sinal de saída tensão máxima	<input type="checkbox"/> 12,5 V
Tensão de inércia	<input type="checkbox"/> 12,5 V
Sinal de saída corrente	0 mA ... 20 mA
	4 mA ... 20 mA
	20 mA ... 0 mA
	20 mA ... 4 mA
Sinal de saída corrente máxima	23 mA
Corrente contra curto-circuito	<input type="checkbox"/> 10 mA
Carga/carga de saída da saída de tensão	≥ 10 kΩ
Carga/carga de saída da saída de corrente	< 500 Ω (com 20 mA)
Ripple	< 20 mV _{SS} (em 10 kΩ)
	< 20 mV _{SS} (com 500 Ω)

Dados de conexão

Tipo de conexão	Conexão a parafuso
Comprimento de isolamento	12 mm
Rosca	M3
Bitola do condutor, fixa	0,2 mm ² ... 2,5 mm ²
Bitola do condutor, flexível	0,2 mm ² ... 2,5 mm ²
Bitola do condutor AWG	26 ... 12

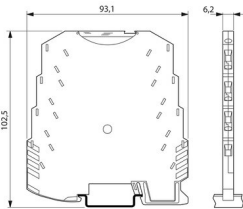
Medidas

MINI MCR-SL-PT100-UI-NC - Transdutor de termômetro de resistência



2864273

<https://www.phoenixcontact.com/br/produtos/2864273>

Desenho de medidas	
Largura	6,2 mm
Altura	93,1 mm
Profundidade	101,2 mm

Dados de material

Proteção contra incêndio para veículos sobre trilhos (DIN EN 45545-2) R22	HL 1 - HL 2
Proteção contra incêndio para veículos sobre trilhos (DIN EN 45545-2) R23	HL 1 - HL 2
Proteção contra incêndio para veículos sobre trilhos (DIN EN 45545-2) R24	HL 1 - HL 2
Material caixa	PBT

Condições ambientais e de vida útil operacional

Condições ambientais

Grau de proteção	IP20
Temperatura ambiente (funcionamento)	-20 °C ... 65 °C
Temperatura ambiente (armazenamento/transporte)	-40 °C ... 85 °C
Altitude	≤ 2000 m
Umidade do ar admissível (funcionamento)	5 % ... 95 % (sem condensação)

Certificações

CE

Certificado	Conformidade CE
-------------	-----------------

UKCA

Certificado	Conforme UKCA
-------------	---------------

UL, EUA / Canadá

Identificação	UL 508 Recognized
	Class I, Div. 2, Groups A, B, C, D T5

Certificação para construção naval

Certificado	DNV GL TAA00002R0
-------------	-------------------

Dados DNV GL

Temperature	B
Humidity	B

MINI MCR-SL-PT100-UI-NC - Transdutor de termômetro de resistência



2864273

<https://www.phoenixcontact.com/br/produtos/2864273>

Vibration	B
EMC	A
Enclosure	Required protection according to the Rules shall be provided upon installation on board

Dados EMC

Resistência contra interferência	EN 61000-6-2
Nota	Durante a influência de interferências, podem ocorrer pequenos desvios.
Compatibilidade eletromagnética	Conformidade com diretriz EMV
Radiação de interferência	EN 61000-6-4

Descarga de eletricidade estática

Normas / Determinações	EN 61000-4-2
------------------------	--------------

Descarga de eletricidade estática

Observação	Devem ser tomadas medidas de proteção contra descargas eletrostáticas.
------------	--

Campo HF eletromagnético

Denominação	Campo HF eletromagnético
Normas / Determinações	EN 61000-4-3
Desvio típico de valor final da faixa de medição	10 %

Transientes rápidos (Burst)

Denominação	Falhas transientes rápidas (Burst)
Normas / Determinações	EN 61000-4-4
Desvio típico de valor final da faixa de medição	10 %

Carga de picos de corrente (Surge)

Normas / Determinações	EN 61000-4-5
------------------------	--------------

Carga de picos de corrente (Surge)

Observação	Critério B
------------	------------

Interferência induzida

Denominação	Interferências induzidas
Normas / Determinações	EN 61000-4-6
Desvio típico de valor final da faixa de medição	10 %

Normas e disposições

Isolação galvânica	Isolamento de 3 vias
--------------------	----------------------

Montagem

Tipo de montagem	Montagem do trilho de fixação
Instrução de montagem	Para jumpeamento da tensão de alimentação pode ser utilizado o conector bus para trilho de fixação, travável sobre o trilho de fixação de 35 mm conforme EN 60715.

MINI MCR-SL-PT100-UI-NC - Transdutor de termômetro de resistência



2864273

<https://www.phoenixcontact.com/br/produtos/2864273>

Posição de montagem

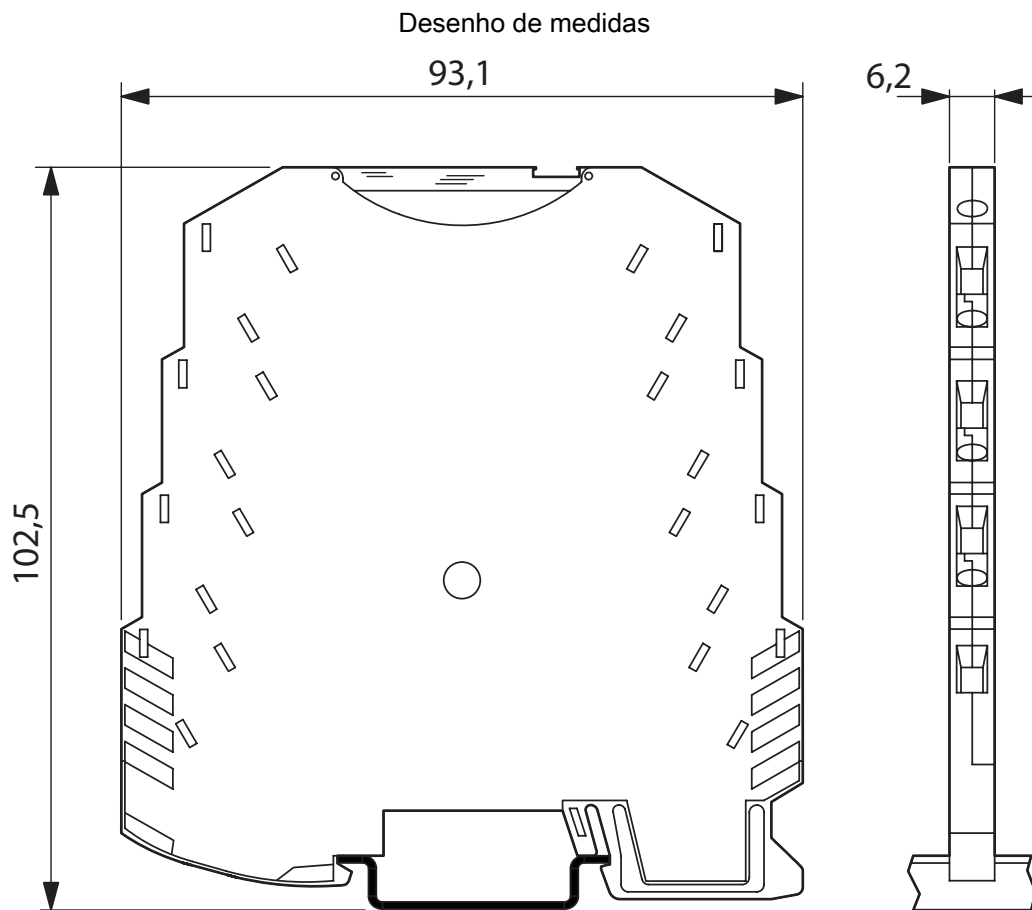
opcional

MINI MCR-SL-PT100-UI-NC - Transdutor de termômetro de resistência

2864273

<https://www.phoenixcontact.com/br/produtos/2864273>

Desenhos

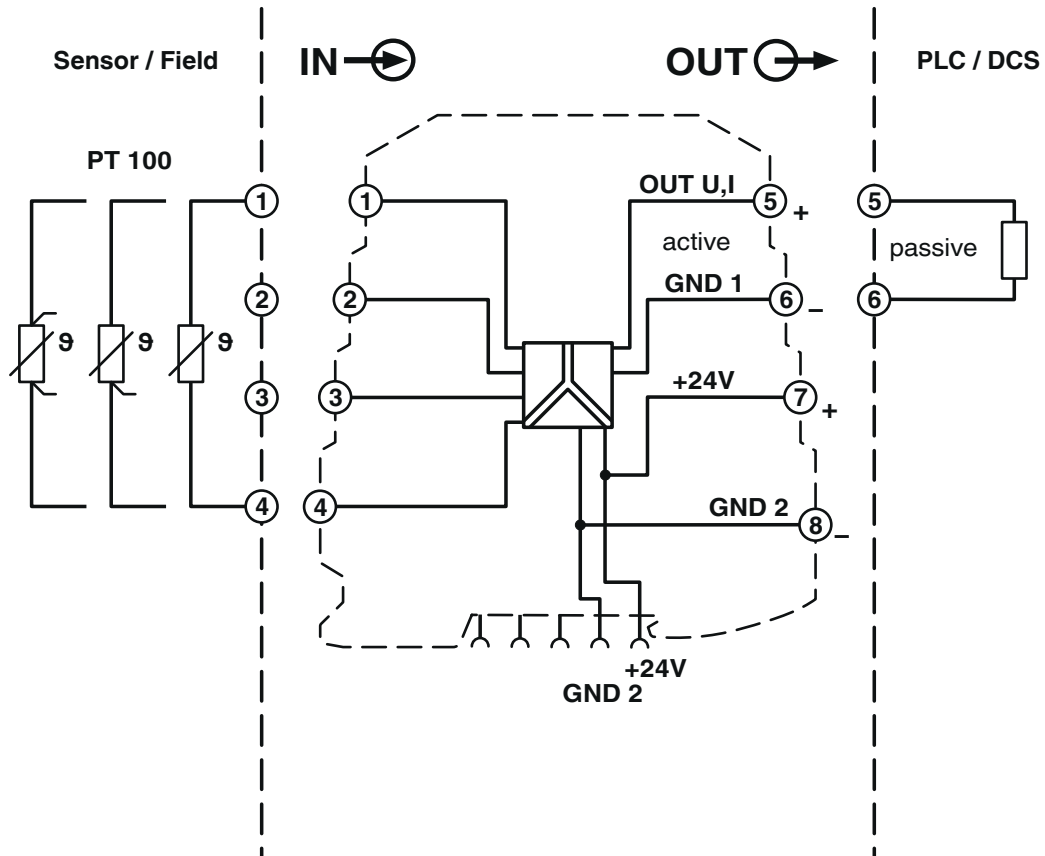


MINI MCR-SL-PT100-UI-NC - Transdutor de termômetro de resistência

2864273

<https://www.phoenixcontact.com/br/produtos/2864273>

Diagrama de bloco



MINI MCR-SL-PT100-UI-NC - Transdutor de termômetro de resistência



2864273

<https://www.phoenixcontact.com/br/produtos/2864273>

Certificações

To download certificates, visit the product detail page: <https://www.phoenixcontact.com/br/produtos/2864273>



cUL Recognized
ID de certificação: FILE E 238705



UL Recognized
ID de certificação: FILE E 238705



DNV GL
ID de certificação: TAA00002R0



cUL Listed
ID de certificação: FILE E 199827



UL Listed
ID de certificação: FILE E 199827

MINI MCR-SL-PT100-UI-NC - Transdutor de termômetro de resistência



2864273

<https://www.phoenixcontact.com/br/produtos/2864273>

Classificações

ECLASS

ECLASS-11.0	27210129
ECLASS-12.0	27210129
ECLASS-13.0	27210129

ETIM

ETIM 8.0	EC002919
----------	----------

UNSPSC

UNSPSC 21.0	41112100
-------------	----------

MINI MCR-SL-PT100-UI-NC - Transdutor de termômetro de resistência



2864273

<https://www.phoenixcontact.com/br/produtos/2864273>

Environmental Product Compliance

REACH SVHC	Lead 7439-92-1
China RoHS	Período para uso oficialmente previsto (EFUP): 50 anos
	Para obter informações sobre substâncias perigosas, ver declaração do fabricante em "Downloads"

MINI MCR-SL-PT100-UI-NC - Transdutor de termômetro de resistência



2864273

<https://www.phoenixcontact.com/br/produtos/2864273>

Acessórios

TC-D37SUB-AIO16-M-PS-UNI - Suporte do módulo

2902934

<https://www.phoenixcontact.com/br/produtos/2902934>



Termination Carrier universal para conexão de 16 amplificadores de comutação MINI Analog a placas de entrada/saída digitais ou analógicas, mediante conectores de encaixe D-SUB, 37 polos (ligação 1:1), com conexão de multiplexador HART

TC-D37SUB-ADIO16-M-P-UNI - Suporte do módulo

2902933

<https://www.phoenixcontact.com/br/produtos/2902933>



Termination Carrier universal para a conexão de 16 amplificadores de comutação de isolamento MINI Analog a placas de entrada/saída digitais ou analógicas, através de conectores de encaixe D-SUB, 37 polos (conexão 1:1)

MINI MCR-SL-PT100-UI-NC - Transdutor de termômetro de resistência

2864273

<https://www.phoenixcontact.com/br/produtos/2864273>

MINI MCR-SL-PTB - Borne de alimentação

2864134

<https://www.phoenixcontact.com/br/produtos/2864134>



Terminal de alimentação MCR para alimentação de vários módulos MINI Analog através do conector T, com conexão por rosqueamento, consumo de corrente até 2 A no máximo

QUINT4-SYS-PS/1AC/24DC/2.5/SC - Fonte de alimentação

2904614

<https://www.phoenixcontact.com/br/produtos/2904614>



Fonte de alimentação com chaveamento primário, QUINT POWER, conexão a parafuso, montagem em trilho de fixação, alimentação de dispositivos através do conector do trilho de fixação TBUS possível, pintura de proteção, entrada: monofásica, saída: 24 V DC/2,5 A

MINI MCR-SL-PT100-UI-NC - Transdutor de termômetro de resistência



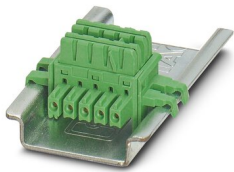
2864273

<https://www.phoenixcontact.com/br/produtos/2864273>

ME 6,2 TBUS-2 1,5/5-ST-3,81 GN - Conector Bus para trilho de fixação

2869728

<https://www.phoenixcontact.com/br/produtos/2869728>



Conector bus para trilho de fixação para montagem no trilho de fixação. Universal para caixa TBUS. Contatos folheados a ouro, de 5 polos.

MINI MCR DKL - Tampa transparente

2308111

<https://www.phoenixcontact.com/br/produtos/2308111>



Tampa transparente basculante para módulos MINI MCR com possibilidade de identificação adicional através de identificador plástico e etiqueta de 6,2 mm