

FOC-FDX20-FR19-LCD12-OM2-PT91 - Caixa de junção



1145416

<https://www.phoenixcontact.com/br/produtos/1145416>

Tenha em atenção que os dados exibidos neste documento PDF são gerados a partir de nosso catálogo online. Encontre os dados completos na documentação do usuário. Aplicam-se nossas Condições Gerais de Utilização para downloads.

Caixa de junção, formato: Rack 19" módulo Patch, grau de proteção: IP20, material: Metal, tipo de conexão: Entrançado, tamanho da caixa: 1, cor: cinza



Descrição do produto

Caixas de distribuição de 19" da série FDX 20, 1 rack unit, com gaveta expansível, para 12x LC-Duplex OM2, cinza, completamente pronta a encaixar (tudo adequadamente pré-montado: 12 acoplamentos LC-Duplex, 12 tampas cegas, 24 pigtaills, 2 cassetes, 2 pentes, 1 tampa para cassete).

4 entradas de cabos (parte de trás) incl. 2 prensa-cabos Pg16, 2 capas protetoras e conjunto de fixação de 19".

Suas vantagens

- Operação frontal intuitiva e layout de quadro de comando claro graças ao design uniforme
- Montagem em trilho de fixação flexível possível em seis sentidos de posicionamento
- Adequado para a indústria
- Tempo de montagem reduzido graças a Plug and Play
- Definição das conexões em linha reta em um link
- Conexão de dados segura a longo prazo graças aos componentes sujeitos a testes abrangentes
- Montagem de encaixe sobre trilhos de fixação NS 35/7,5 ou NS 35/15, disponíveis no mercado
- Taxa de transmissão de até 1.000 MBit/s

Dados comerciais

Código	1145416
Unidades por embalagem	1 Unidade
Quantidade mínima de pedido	1 Unidade
Chave comercial	ABNG
Chave de produto	ABNGBA
GTIN	4063151135751
Peso por unidade (inclusive embalagem)	2.937 g
Peso por unidade (exclusive embalagem)	2.570 g
País de origem	DE

FOC-FDX20-FR19-LCD12-OM2-PT91 - Caixa de junção



1145416

<https://www.phoenixcontact.com/br/produtos/1145416>

Dados técnicos

Propriedades do artigo

Formato	Rack 19" módulo Patch
Tipo de produto	Caixa de distribuição de rede
Face de encaixe	LC-Duplex
Quantidade de saídas de cabos	4
Número de condutores	24
Quantidade de pontos modulares	12
Número de pontos de encaixe	24
Tipo de conexão	2x Pg16
Tampa de proteção	sim
Série	FDX 20 series

Características elétricas

Atenuação	≤ 0,3 dB
Meio de transmissão	Condutor de fibra óptica

Dados de conexão

Tecnologia de conexão

Tipo de conexão	Entrançado
-----------------	------------

Medidas

Largura	480 mm
Altura	44,45 mm
Profundidade	280 mm

Valores característicos mecânicos

Diâmetro do casquilho	1,25 mm
-----------------------	---------

Dados de material

Cor	cinza
Classe de inflamabilidade conforme UL 94	V0
Material de casquilho	Zircônia-cerâmica
Material superfície da caixa	revestido com pó, cinza
Material caixa	Metal

Cabos/condutores

Tipo de cabo	Fibra de vidro
Tipo de condutor	Loose Tube
Estrutura dos condutores	condutores compactos semissoltos (STB)
Diâmetro externo de linha	7 mm ... 12 mm 6 mm ... 12 mm
condutor individual, diâmetro	900 µm

FOC-FDX20-FR19-LCD12-OM2-PT91 - Caixa de junção



1145416

<https://www.phoenixcontact.com/br/produtos/1145416>

Condutor individual, cor	com coloração distinta
Comprimento de chicote	750 mm
Isenção de halogênio	sim
Anti-inflamabilidade	sim

Condutor de fibra óptica

Quantidade de fibras	24
Fibra	GOF
Tipo de fibra	Fibra de vidro multimodo 50/125 µm
Atenuação	≤ 0,3 dB (com 850 nm / 1300 nm)
Atenuação do fluxo de retorno	≥ 35 dB (com 850 nm / 1300 nm)
Meio de transmissão	Condutor de fibra óptica

Características mecânicas

Dados mecânicos

Tipo de conexão	2x Pg16
Ciclos de encaixe	≥ 500
Menor raio de curvatura	30 mm

Valores característicos

Atenuação	≤ 0,3 dB
-----------	----------

Condições ambientais e de vida útil operacional

Condições ambientais

Grau de proteção	IP20
Temperatura ambiente (funcionamento)	-40 °C ... 85 °C
Temperatura ambiente (armazenamento/transporte)	-40 °C ... 85 °C
Temperatura ambiente (montagem)	0 °C ... 50 °C
Resistência contra radiação UV	sim

Normas e disposições

Resistência contra radiação UV	sim
Anti-inflamabilidade	sim

Montagem

Tipo de montagem	Montagem em rack de 19"
Tipo de conexão	Entrançado

FOC-FDX20-FR19-LCD12-OM2-PT91 - Caixa de junção



1145416

<https://www.phoenixcontact.com/br/produtos/1145416>

Certificações

🔗 To download certificates, visit the product detail page: <https://www.phoenixcontact.com/br/produtos/1145416>



EAC

ID de certificação: B.01687

FOC-FDX20-FR19-LCD12-OM2-PT91 - Caixa de junção



1145416

<https://www.phoenixcontact.com/br/produtos/1145416>

Classificações

ECLASS

ECLASS-11.0	19170113
ECLASS-12.0	19170113
ECLASS-13.0	19170113

ETIM

ETIM 8.0	EC002699
----------	----------

UNSPSC

UNSPSC 21.0	43223300
-------------	----------

FOC-FDX20-FR19-LCD12-OM2-PT91 - Caixa de junção



1145416

<https://www.phoenixcontact.com/br/produtos/1145416>

Environmental Product Compliance

China RoHS	Período para uso previsto: ilimitado = EFUP-e
	Sem substâncias perigosas acima dos valores limite

FOC-FDX20-FR19-LCD12-OM2-PT91 - Caixa de junção



1145416

<https://www.phoenixcontact.com/br/produtos/1145416>

Acessórios requeridos

FOC-SHRINKSPLICE-PROTECT - Proteção para junções retráteis

1019676

<https://www.phoenixcontact.com/br/produtos/1019676>



Proteção para junções retráteis, formato: retos, grau de proteção: IP20, saída de cabo: cima e embaixo, cor: transparente

FOC-CRIMPSPLICE-PROTECT - Proteção para junções crimpadas

1019678

<https://www.phoenixcontact.com/br/produtos/1019678>



Proteção para junções crimpadas, formato: retos, grau de proteção: IP20, tipo de conexão: Conexão para crimp, saída de cabo: cima e embaixo, cor: metálico fosco

Acessórios

FOC-FDX20-FR19-LCD12-OM2-PT91 - Caixa de junção



1145416

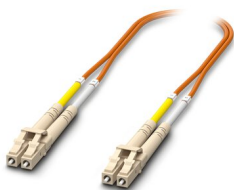
<https://www.phoenixcontact.com/br/produtos/1145416>

FOC-LC:PA-LC:PA-OM2:D01/1 - Cabo de junção de fibra óptica

1115633

<https://www.phoenixcontact.com/br/produtos/1115633>

Jumper OM2 Duplex, multimodo, LC-LC, polimento UPC, comprimento 1 m

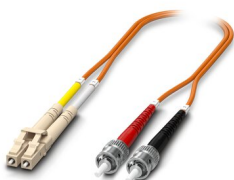


FOC-LC:PA-ST:PA-OM2:D01/1 - Cabo de fibra óptica

1115588

<https://www.phoenixcontact.com/br/produtos/1115588>

Jumper OM2 Duplex, multimodo, LC-ST, polimento UPC, comprimento 1 m



FOC-FDX20-FR19-LCD12-OM2-PT91 - Caixa de junção



1145416

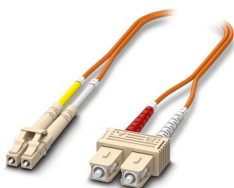
<https://www.phoenixcontact.com/br/produtos/1145416>

FOC-LC:PA-SC:PA-OM2:D01/1 - Cabo de junção de fibra óptica

1115607

<https://www.phoenixcontact.com/br/produtos/1115607>

Jumper OM2 Duplex, multimodo, LC-SC, polimento UPC, comprimento 1 m

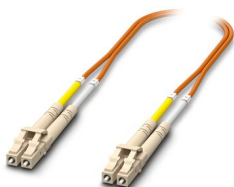


FOC-LC:PA-LC:PA-OM2:D01/2 - Cabo de junção de fibra óptica

1115634

<https://www.phoenixcontact.com/br/produtos/1115634>

Jumper OM2 Duplex, multimodo, LC-LC, polimento UPC, comprimento 2 m



FOC-FDX20-FR19-LCD12-OM2-PT91 - Caixa de junção



1145416

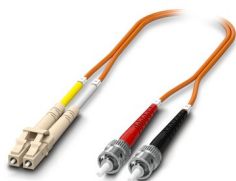
<https://www.phoenixcontact.com/br/produtos/1145416>

FOC-LC:PA-ST:PA-OM2:D01/2 - Cabo de fibra óptica

1115587

<https://www.phoenixcontact.com/br/produtos/1115587>

Jumper OM2 Duplex, multimodo, LC-ST, polimento UPC, comprimento 2 m

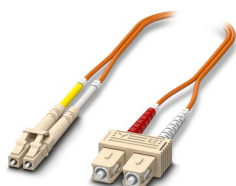


FOC-LC:PA-SC:PA-OM2:D01/2 - Cabo de junção de fibra óptica

1115605

<https://www.phoenixcontact.com/br/produtos/1115605>

Jumper OM2 Duplex, multimodo, LC-SC, polimento UPC, comprimento 2 m



FOC-FDX20-FR19-LCD12-OM2-PT91 - Caixa de junção



1145416

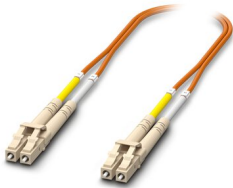
<https://www.phoenixcontact.com/br/produtos/1145416>

FOC-LC:PA-LC:PA-OM2:D01/5 - Cabo de junção de fibra óptica

1115637

<https://www.phoenixcontact.com/br/produtos/1115637>

Jumper OM2 Duplex, multimodo, LC-LC, polimento UPC, comprimento 5 m

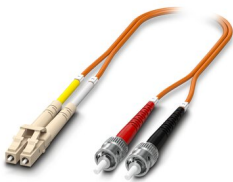


FOC-LC:PA-ST:PA-OM2:D01/5 - Cabo de junção de fibra óptica

1115584

<https://www.phoenixcontact.com/br/produtos/1115584>

Jumper OM2 Duplex, multimodo, LC-ST, polimento UPC, comprimento 5 m



FOC-FDX20-FR19-LCD12-OM2-PT91 - Caixa de junção



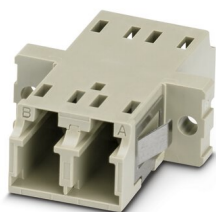
1145416

<https://www.phoenixcontact.com/br/produtos/1145416>

FOC-ADAPTER:LCD/LCD-MM - Acoplamento de fibra óptica

1207355

<https://www.phoenixcontact.com/br/produtos/1207355>

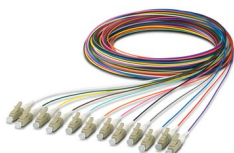


Acoplamento de fibra óptica, grau de proteção: IP20, número de polos: 2, material: Plástico, tipo de conexão: Acoplamento, saída de cabo: reto, cor: bege, Ethernet

FOC-PT9:LC-OM2/2.5 - Cabo com condutor de fibra óptica

1208101

<https://www.phoenixcontact.com/br/produtos/1208101>



Cabo com condutor de fibra óptica, formato: LC, grau de proteção: IP20, comprimento de cabo: 2,5 m, número de polos: 12, tipo de conexão: LC, saída de cabo: reto, cor: bege

FOC-FDX20-FR19-LCD12-OM2-PT91 - Caixa de junção

1145416

<https://www.phoenixcontact.com/br/produtos/1145416>

FOC-OE-OE-GL-U-OM2-12/... - Cabo com condutor de fibra óptica

1286222

<https://www.phoenixcontact.com/br/produtos/1286222>



Cabo universal GOF, 12 fios, cabo de fibras soltas para instalação fixa, proteção não metálica contra roedores, decapagem fácil, resistente a UV, alta resistência mecânica e térmica, produz pouca fumaça, sem halogênio e autoextinguível, resistência ao esmagamento melhorada, à prova de água longitudinal e transversalmente

FOC-OE-OE-GL-U-OM2-24/... - Cabo com condutor de fibra óptica

1286215

<https://www.phoenixcontact.com/br/produtos/1286215>



Cabo universal GOF, 24 fios, cabo de fibras soltas para instalação fixa, proteção não metálica contra roedores, decapagem fácil, resistente a UV, alta resistência mecânica e térmica, produz pouca fumaça, sem halogênio e autoextinguível, resistência ao esmagamento melhorada, à prova de água longitudinal e transversalmente