

FL SWITCH 1005N - Industrial Ethernet Switch



1085039

<https://www.phoenixcontact.com/br/produtos/1085039>

Tenha em atenção que os dados exibidos neste documento PDF são gerados a partir de nosso catálogo online. Encontre os dados completos na documentação do usuário. Aplicam-se nossas Condições Gerais de Utilização para downloads.



Switch Ethernet reduzido, cinco portas RJ45 com 10/100 MBit/s em todas as portas, detecção automática da velocidade de transmissão, função autocrossing e QoS

Suas vantagens

- As portas RJ45 permitem uma velocidade de transmissão 10/100 MBit/s
- Mensagens com prioridade QoS (Qualidade do Serviço)
- Indicações de diagnóstico local com LEDs
- Priorização melhorada do tráfego de dados para protocolo de automação
- PROFINET com filtro PTCP para a comunicação confiável em redes PROFINET
- Energy Efficient Ethernet conforme IEEE 802.3az
- Classe de conformidade PROFINET A para troca de dados em tempo real
- A identificação de autonegociação e autocrossing facilita a instalação e montagem

Dados comerciais

Código	1085039
Unidades por embalagem	1 Unidade
Quantidade mínima de pedido	1 Unidade
Chave comercial	DNN1
Chave de produto	DNN116
GTIN	4055626834320
Peso por unidade (inclusive embalagem)	212 g
Peso por unidade (exclusive embalagem)	131 g
País de origem	TW

FL SWITCH 1005N - Industrial Ethernet Switch



1085039

<https://www.phoenixcontact.com/br/produtos/1085039>

Dados técnicos

Medidas

Largura	22,5 mm
Altura	117 mm
Profundidade	84 mm

Avisos

Restrição de uso

Nota EMC	EMC: produto de classe A, veja a declaração do fabricante na área de download
----------	---

Dados de material

Material caixa	Policarbonato reforçado com fibra
----------------	-----------------------------------

Montagem

Tipo de montagem	Montagem em trilho de fixação
------------------	-------------------------------

Interfaces

Ethernet (RJ45)

Número de interfaces	5
Tipo de conexão	RJ45
Nota sobre o tipo de conexão	Autonegociação e autocrossing
Velocidade de transmissão	10/100 MBit/s
Tipo de conexão	Ethernet em par trançado RJ45
Comprimento de transmissão	100 m (por segmento)
LED de sinal	Recepção de dados, status do link
Número de canais	5 (Portas RJ45)

Propriedades do artigo

Tipo de produto	Switch
Família de produtos	Unmanaged Switch 1000
MTTF	167,2 Anos (Standard MIL-HDBK-217F, temperatura 25 °C, ciclo de operação 100 %)
	1627 Anos (Padrão SN 29500, temperatura 25 °C, ciclo de trabalho 21 %)
	1526 Anos (Padrão Telcordia, temperatura: 25 °C, ciclo de trabalho: 21% (5 dias/semana, 8 h/dia))

Funções de switch

Funcionalidade básica	Switch não gerenciável
	Autonegociação
	Store-and-Forward-Switching-Mode
Classe de conformidade PROFINET	Conformance-Class A

FL SWITCH 1005N - Industrial Ethernet Switch



1085039

<https://www.phoenixcontact.com/br/produtos/1085039>

Tabela de endereços MAC	2k
Indicações de estado e de diagnóstico	LEDs: U _S , link e atividade por porta
Outras funções	100 BASE-TX/100BASE-FX (IEEE 802.3u)
	Priorização conforme Quality of Service (QoS) (IEEE 802.1p)
	Energy-Efficient Ethernet (IEEE 802.3az)
	10Base-T (IEEE 802.3)

Funções de segurança

Funcionalidade básica	Switch não gerenciável
	Autonegociação
	Store-and-Forward-Switching-Mode

Características elétricas

Meio de transmissão	Cobre
---------------------	-------

Alimentação

Tensão de alimentação (DC)	24 V DC
Tensão de alimentação (AC)	24 V AC (50/60 Hz)
Faixa de tensão de alimentação	9 V DC ... 32 V DC
	18 V AC ... 30 V AC (50/60 Hz)
Conexão alimentação	através de COMBICON, máx. perfil de condutor 2,5 mm ²
Rypple residual	3,6 V _{pp} (dentro da faixa de tensão admissível)
Máximo consumo de energia	110 mA (com 9 V DC)
Consumo de corrente típico	19 mA (com 24 V DC)

Dados de conexão

Tecnologia de conexão

Denominação conexão	Alimentação da linha
plugável	sim

Alimentação da linha

Tipo de conexão	Conexão push-in por mola
Bitola do condutor, rígida	0,2 mm ² ... 2,5 mm ²
Bitola do condutor, flexível	0,2 mm ² ... 2,5 mm ²
Bitola do condutor AWG	24 ... 12
Bitola do condutor flexível com terminal tubular com capa isolante	0,25 mm ² ... 2,5 mm ²
Bitola do condutor flexível com terminal tubular sem capa isolante	0,25 mm ² ... 2,5 mm ²
Comprimento de isolamento	10 mm

Condições ambientais e de vida útil operacional

Condições ambientais

Grau de proteção	IP30
Temperatura ambiente (funcionamento)	-10 °C ... 60 °C

FL SWITCH 1005N - Industrial Ethernet Switch



1085039

<https://www.phoenixcontact.com/br/produtos/1085039>

Temperatura ambiente (armazenamento/transporte)	-40 °C ... 85 °C
Altitude	2000 m (máximo)
Umidade do ar admissível (funcionamento)	5 % ... 95 % (sem condensação)
Umidade do ar admissível (armazenamento/transporte)	5 % ... 95 % (sem condensação)
Impactos (Operação)	30g (EN 60068-2-27)
Vibração (funcionamento)	conforme IEC 60068-2-6: 5g, 150 Hz
Pressão do ar (funcionamento)	79 kPa ... 108 kPa até 2000 m acima do nível do mar (sem redução de carga)
Pressão de ar (armazenamento/transporte)	79 kPa ... 108 kPa até 2000 m acima do nível do mar (sem redução de carga)

Normas e disposições

Livre de substâncias nocivas à película de verniz	conforme especificação VW
---	---------------------------

Certificações

Conformidade/certificações

UL, EUA / Canadá	UL 61010-1, UL 61010-2-201, UL 62368-1 Class I, Div. 2, Groups A, B, C, D, T4 Class I, Zone 2, Group IIC, T4
FCC	Título 47 Parte 15 Subparte B:2018 Classe A

Dados EMC

Conformidade com diretrizes EMC	EN 61000-6-2 EN 61000-4-2 (ESD) Critério B
	EN 61000-6-2 EN 61000-4-3 (campos eletromagnéticos) Critério A
	EN 61000-6-2 EN 61000-4-4 (EFT/Burst) Critério B
	EN 61000-6-2 EN 61000-4-5 (surtos) Critério B
	EN 61000-6-2 EN 61000-4-6 (variáveis de perturbação induzidas) Critério A
	EN 61000-6-2 EN 61000-4-8 (campos eletromagnéticos) Critério A
	EN 61000-6-2 Classe A
Resistência contra interferência	EN 61000-6-2:2005
Compatibilidade eletromagnética	Conformidade com a diretriz EMC 2014/30/UE
Radiação de interferência	EN 61000-6-4:2007 + A1:2011

Características do sistema

Funcionalidade

Funcionalidade básica	Switch não gerenciável
	Autonegociação
	Store-and-Forward-Switching-Mode

Sinalização

Indicação de estado	LEDs: U _S , link e atividade por porta
---------------------	---

FL SWITCH 1005N - Industrial Ethernet Switch



1085039

<https://www.phoenixcontact.com/br/produtos/1085039>

Certificações

📄 To download certificates, visit the product detail page: <https://www.phoenixcontact.com/br/produtos/1085039>



IECEE CB Scheme

ID de certificação: DK-91138-UL



EAC

ID de certificação: RU *-DE.A*08.B.00731



IECEE CB Scheme

ID de certificação: DK-91246-UL



UL Listed

ID de certificação: FILE E 140403



cUL Listed

ID de certificação: FILE E 140403



KC

ID de certificação: R-R-PCK-1085039



cUL Listed

ID de certificação: FILE E 238705



UL Listed

ID de certificação: FILE E 238705



CC-Link IE Field

ID de certificação: NRT-IT-00068



cUL Listed

ID de certificação: FILE E 196811



UL Listed

ID de certificação: FILE E 196811

FL SWITCH 1005N - Industrial Ethernet Switch



1085039

<https://www.phoenixcontact.com/br/produtos/1085039>

Classificações

ECLASS

ECLASS-11.0	19170402
ECLASS-12.0	19170402
ECLASS-13.0	19170402

ETIM

ETIM 8.0	EC000734
----------	----------

UNSPSC

UNSPSC 21.0	43222600
-------------	----------

FL SWITCH 1005N - Industrial Ethernet Switch



1085039

<https://www.phoenixcontact.com/br/produtos/1085039>

Environmental Product Compliance

REACH SVHC

Lead 7439-92-1

1085039

<https://www.phoenixcontact.com/br/produtos/1085039>

Acessórios

FKCT 2,5/ 3-ST KMGY BD:US,GND - Conector para placa de circuito impresso

1087544

<https://www.phoenixcontact.com/br/produtos/1087544>

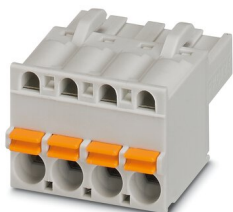


Conector para placa de circuito impresso, bitola nominal: 2,5 mm², cor: cinza claro, corrente nominal: 12 A, tensão de teste (III/2): 320 V, superfície de contato: Estanho, tipo de contato: Soquete, número de linhas: 1, número de polos: 3, família de artigos: FKCT 2,5/..-ST, passo: 5 mm, tipo de conexão: Conexão push-in por mola, sentido de conexão condutor/platina: 0 °, gancho de encaixe: - Gancho de encaixe, sistema de conexão: COMBICON MSTB 2,5, intertravamento: sem, tipo de fixação: sem, tipo de embalagem: embalado em caixa de cartão

FKCT 2,5/ 3-ST KMGY - Conector para placa de circuito impresso

1998263

<https://www.phoenixcontact.com/br/produtos/1998263>



Conector para placa de circuito impresso, bitola nominal: 2,5 mm², cor: cinza claro, corrente nominal: 12 A, tensão de teste (III/2): 320 V, superfície de contato: Estanho, tipo de contato: Soquete, quantidade de potenciais: 3, número de linhas: 1, número de polos: 3, quantidade de conexões: 3, família de artigos: FKCT 2,5/..-ST, passo: 5 mm, tipo de conexão: Conexão push-in por mola, sentido de conexão condutor/platina: 0 °, gancho de encaixe: - Gancho de encaixe, sistema de conexão: COMBICON MSTB 2,5, intertravamento: sem, tipo de fixação: sem, tipo de embalagem: embalado em caixa de cartão

FL SWITCH 1005N - Industrial Ethernet Switch



1085039

<https://www.phoenixcontact.com/br/produtos/1085039>

FL DIN-RAIL ADAPTER 22.5 - Placa de montagem

1085485

<https://www.phoenixcontact.com/br/produtos/1085485>



O ADAPTADOR DE TRILHO DE FIXAÇÃO FL 22.5 foi projetado para poder montar produtos de 22,5 mm de largura nivelados em um trilho de fixação padrão de 35 mm em qualquer orientação.

FL PANEL ADAPTER 22.5 - Placa de montagem

1085488

<https://www.phoenixcontact.com/br/produtos/1085488>



O ADAPTADOR DE PAINEL FL 22.5 foi projetado para poder montar produtos de 22,5 mm de largura nivelados em um painel em qualquer orientação.

FL SWITCH 1005N - Industrial Ethernet Switch



1085039

<https://www.phoenixcontact.com/br/produtos/1085039>

DT-LAN-CAT.6+ - Dispositivo de proteção contra surtos

2881007

<https://www.phoenixcontact.com/br/produtos/2881007>



Proteção contra surtos de tensão conf. classe E_A (CAT6_A), para Gigabit Ethernet (até 10 GBit/s), Token Ring, FDDI/CDDI, ISDN, DS1. Adequado para Power over Ethernet (PoE++ / 4PPoE) "Modo A" e "Modo B". Conector intermediário RJ45 com cabo de ligação à terra separado e com base de encaixe para ligação à terra para trilhos de fixação NS 35.

FL CAT5 PATCH 0,5 - Cabo de interconexão

2832263

<https://www.phoenixcontact.com/br/produtos/2832263>



Cabo Patch, CAT5, pré-montado, 0,5 m

FL SWITCH 1005N - Industrial Ethernet Switch



1085039

<https://www.phoenixcontact.com/br/produtos/1085039>

FL CAT5 PATCH 1,0 - Cabo de interconexão

2832276

<https://www.phoenixcontact.com/br/produtos/2832276>

Cabo Patch, CAT5, pré-montado, 1 m



FL CAT5 PATCH 2,0 - Cabo de interconexão

2832289

<https://www.phoenixcontact.com/br/produtos/2832289>

Cabo Patch, CAT5, pré-montado, 2 m



FL SWITCH 1005N - Industrial Ethernet Switch



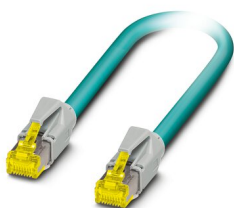
1085039

<https://www.phoenixcontact.com/br/produtos/1085039>

NBC-R4AC-R4AC-IE8A/.../... - Cabo de interconexão

1411854

<https://www.phoenixcontact.com/br/produtos/1411854>

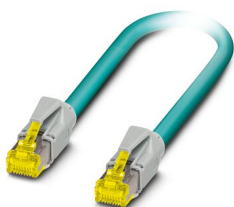


Cabo de interconexão, grau de proteção: IP20, número de polos: 8, 10 GBit/s, CAT6_A, saída de cabo: reto, Ethernet

NBC-R4AC/10G-R4AC/10G-94F/2,0 - Cabo de interconexão

1408360

<https://www.phoenixcontact.com/br/produtos/1408360>



Cabo patch, CAT6_A, 4 pares, blindado, conexão não cruzada (linha), confeccionado de ambos os lados com conectores de encaixe RJ45/IP20, material do revestimento: PUR, comprimento: 2,0 m

FL SWITCH 1005N - Industrial Ethernet Switch



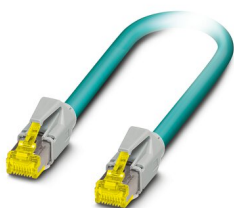
1085039

<https://www.phoenixcontact.com/br/produtos/1085039>

NBC-R4AC/10G-R4AC/10G-94F/3,0 - Cabo de interconexão

1408365

<https://www.phoenixcontact.com/br/produtos/1408365>

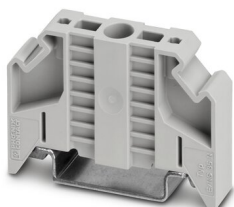


Cabo patch, CAT6_A, 4 pares, blindado, conexão não cruzada (linha), confeccionado de ambos os lados com conectores de encaixe RJ45/IP20, material do revestimento: PUR, comprimento: 3,0 m

E/NS 35 N - Base

0800886

<https://www.phoenixcontact.com/br/produtos/0800886>



Base, largura: 9,5 mm, cor: cinza