

# FL SWITCH 1001T-4POE - Industrial Ethernet Switch



2891064

<https://www.phoenixcontact.com/br/produtos/2891064>

Tenha em atenção que os dados exibidos neste documento PDF são gerados a partir de nosso catálogo online. Encontre os dados completos na documentação do usuário. Aplicam-se nossas Condições Gerais de Utilização para downloads.



Ethernet Switch com PoE+, em conformidade com especificação IEEE 802.3at. Abrange quatro portas do tipo PoE+ e uma porta padrão RJ45, todas com velocidades de 10/100 Mbps.

## Suas vantagens

- Alimentação de faixa ampla de 18 ... 57 V DC
- Autocrossing
- Ampla faixa de temperatura -40° ... +75°C
- Fonte de alimentação redundante
- LED de estado de POE por porta
- Autonegociação
- Detecção automática de equipamentos, que são alimentados com corrente de acordo com a norma IEEE 802.3at ou 802.3af

## Dados comerciais

Código	2891064
Unidades por embalagem	1 Unidade
Quantidade mínima de pedido	1 Unidade
Chave comercial	DNN1
Chave de produto	DNN115
Página de catálogo	Página 302 (C-6-2019)
GTIN	4046356764322
Peso por unidade (inclusive embalagem)	753,5 g
Peso por unidade (exclusive embalagem)	685 g
País de origem	TW

# FL SWITCH 1001T-4POE - Industrial Ethernet Switch



2891064

<https://www.phoenixcontact.com/br/produtos/2891064>

## Dados técnicos

### Medidas

Largura	55 mm
Altura	117 mm
Profundidade	78 mm

### Avisos

Geral	Modo de operação B PoE
Restrição de uso	
Nota EMC	EMC: produto de classe A, veja a declaração do fabricante na área de download

### Dados de material

Material caixa	Alumínio
----------------	----------

### Montagem

Tipo de montagem	Montagem em trilho de fixação
------------------	-------------------------------

### Interfaces

#### Ethernet

Tipo de conexão	RJ45
Nota sobre o tipo de conexão	Autonegociação e autocrossing
Velocidade de transmissão	10/100 MBit/s
Tipo de conexão	Ethernet RJ45
Comprimento de transmissão	100 m (entre emissor / receptor)
LED de sinal	LNK/ACT, 100, POE
Número de canais	1 (Porta RJ45)

#### Ethernet (PoE)

Tipo de conexão	RJ45
Velocidade de transmissão	10/100 MBit/s
Tipo de conexão	Ethernet RJ45
Comprimento de transmissão	100 m (entre emissor / receptor)
LED de sinal	LNK/ACT, 100, POE
Número de canais	4 (Portas RJ45)

### Propriedades do artigo

Formato	Stand-Alone
Tipo de produto	Switch
Família de produtos	Unmanaged PoE Switches 1000
MTTF	68 Anos (Standard MIL-HDBK-217F, temperatura 25 °C, ciclo de operação 100 %)

## Funções de switch

Funcionalidade básica	PSE, conforme norma IEEE 802.3at
Tensão de controle do contato de sinalização	24 V DC
Corrente de controle do contato de sinalização	100 mA
Indicações de estado e de diagnóstico	LEDs: $U_{S1}$ , $U_{S2}$ (tensão de alimentação redundante), alarme (contato de alarme), Link/Activity e PoE por porta Ethernet
Outras funções	Autonegotiation

## Funções de segurança

Funcionalidade básica	PSE, conforme norma IEEE 802.3at
-----------------------	----------------------------------

## Características elétricas

Consumo de corrente	129 W
Diagnóstico local	US1, US2 Suprimento de corrente LED verde
	PoE Detecção Poe LED amarelo
	LNK/ACT Estado da ligação/transmissão de dados LED verde
	Alarme Falha de energia em US1 ou US2/queda de conexão
Potência de dissipação máxima com condição nominal	129,6 W
Faixa de teste	Tensão de alimentação/terra funcional 500 V AC 1 min.
Meio de transmissão	Cobre

## Alimentação

Tensão de alimentação (DC)	24 V DC
Faixa de tensão de alimentação	18 V DC ... 57 V DC
Conexão alimentação	através de COMBICON, máx. perfil de condutor 2,5 mm <sup>2</sup>
Irupção da corrente	18 A (57 V DC para 100 $\mu$ s)
	10 A (24 V DS para 100 $\mu$ s)
Rypple residual	3,6 V <sub>PP</sub> (dentro da faixa de tensão admissível)
Máximo consumo de energia	6,2 A (Carga nominal máximo)
Consumo de corrente típico	148 mA (com $U_S = 24$ V DC)

## Função

Tensão de controle do contato de sinalização	24 V DC
Corrente de controle do contato de sinalização	100 mA

## Dados de conexão

### Tecnologia de conexão

Denominação conexão	Alimentação da linha
plugável	sim

### Alimentação da linha

Tipo de conexão	Conexão a parafuso
Bitola do condutor, rígida	0,2 mm <sup>2</sup> ... 2,5 mm <sup>2</sup>
Bitola do condutor, flexível	0,2 mm <sup>2</sup> ... 2,5 mm <sup>2</sup>
Bitola do condutor AWG	24 ... 12

Comprimento de isolamento	7 mm
---------------------------	------

## Condições ambientais e de vida útil operacional

### Condições ambientais

Grau de proteção	IP20
Temperatura ambiente (funcionamento)	-40 °C ... 75 °C
Temperatura ambiente (armazenamento/transporte)	-40 °C ... 85 °C
Umidade do ar admissível (funcionamento)	5 % ... 95 % (sem condensação)
Umidade do ar admissível (armazenamento/transporte)	5 % ... 95 % (sem condensação)
Pressão do ar (funcionamento)	86 kPa ... 108 kPa (1500 m acima do nível do mar)
Pressão de ar (armazenamento/transporte)	66 kPa ... 108 kPa (3500 m acima do nível do mar)

## Dados EMC

Conformidade com diretrizes EMC	IEC 61000-6-2 IEC 61000-4-2 (ESD) Critério B
	IEC 61000-4-3 (resistência à interferência da linha) Critério A
	IEC 61000-4-4 (burst) Critério B
	IEC 61000-4-5 (surto de tensão) Critério B
	IEC 61000-4-6 (resistência à interferência da linha) Critério A
	IEC 61000-4-8 (resistência à interferência frente aos campos magnéticos) Critério A
Compatibilidade eletromagnética	EN 55022 (transmissão de interferência) Critério A Conformidade com diretiva EMC 2004/108/EG

## Características do sistema

### Funcionalidade

Funcionalidade básica	PSE, conforme norma IEEE 802.3at
-----------------------	----------------------------------

## Sinalização

Indicação de estado	LEDs: $U_{S1}$ , $U_{S2}$ (tensão de alimentação redundante), alarme (contato de alarme), Link/Activity e PoE por porta Ethernet
---------------------	--

# FL SWITCH 1001T-4POE - Industrial Ethernet Switch



2891064

<https://www.phoenixcontact.com/br/produtos/2891064>

## Certificações

🔗 To download certificates, visit the product detail page: <https://www.phoenixcontact.com/br/produtos/2891064>



**EAC**

ID de certificação: RU \*-DE.A\*08.B.00739



**UL Listed**

ID de certificação: FILE E 140324



**cUL Listed**

ID de certificação: FILE E 140324



**KC**

ID de certificação: MSIP-REI-PCK-2891064

# FL SWITCH 1001T-4POE - Industrial Ethernet Switch



2891064

<https://www.phoenixcontact.com/br/produtos/2891064>

## Classificações

### ECLASS

ECLASS-11.0	19170402
ECLASS-12.0	19170402
ECLASS-13.0	19170402

### ETIM

ETIM 8.0	EC000734
----------	----------

### UNSPSC

UNSPSC 21.0	43222600
-------------	----------

# FL SWITCH 1001T-4POE - Industrial Ethernet Switch



2891064

<https://www.phoenixcontact.com/br/produtos/2891064>

## Environmental Product Compliance

REACH SVHC	Lead 7439-92-1
China RoHS	Período para uso oficialmente previsto (EFUP): 10 anos;
	Para obter informações sobre substâncias perigosas, ver declaração do fabricante em "Downloads"

2891064

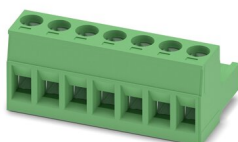
<https://www.phoenixcontact.com/br/produtos/2891064>

## Acessórios

### MSTB 2,5/ 7-ST - Conector para placa de circuito impresso

1754546

<https://www.phoenixcontact.com/br/produtos/1754546>



Conector para placa de circuito impresso, bitola nominal: 2,5 mm<sup>2</sup>, cor: verde, corrente nominal: 12 A, tensão de teste (III/2): 320 V, superfície de contato: Estanho, tipo de contato: Soquete, quantidade de potenciais: 7, número de linhas: 1, número de polos: 7, quantidade de conexões: 7, família de artigos: MSTB 2,5/..-ST, passo: 5 mm, tipo de conexão: Conexão por rosqueamento com luva de tração, forma da cabeça do parafuso: L Ranhura longitudinal, sentido de conexão condutor/platina: 0 °, gancho de encaixe: - Gancho de encaixe, sistema de conexão: COMBICON MSTB 2,5, intertravamento: sem, tipo de fixação: sem, tipo de embalagem: embalado em caixa de cartão

---

### QUINT4-PS/1AC/48DC/5 - Fonte de alimentação

2904610

<https://www.phoenixcontact.com/br/produtos/2904610>



Fonte de alimentação QUINT POWER com chaveamento primário para montagem em trilho de fixação, com curva característica de saída selecionável e tecnologia SFB (Selective Fuse Breaking), entrada: monofásica, saída: 48 V DC / 5 A



# FL SWITCH 1001T-4POE - Industrial Ethernet Switch



2891064

<https://www.phoenixcontact.com/br/produtos/2891064>

## QUINT4-PS/1AC/48DC/10 - Fonte de alimentação

2904611

<https://www.phoenixcontact.com/br/produtos/2904611>



Fonte de alimentação QUINT POWER com chaveamento primário para montagem em trilho de fixação, com curva característica de saída selecionável e tecnologia SFB (Selective Fuse Breaking), entrada: monofásica, saída: 48 V DC / 10 A

---

## TRIO-PS-2G/1AC/48DC/5 - Fonte de alimentação

2903159

<https://www.phoenixcontact.com/br/produtos/2903159>



Fonte de alimentação TRIO com chaveamento primário para montagem em trilho de fixação, entrada: 1 fásica, saída: 48 V DC / 5 A, boost dinâmico, sistema de conexão rápida sem ferramenta para condutores rígidos e flexíveis com terminal tubular

# FL SWITCH 1001T-4POE - Industrial Ethernet Switch



2891064

<https://www.phoenixcontact.com/br/produtos/2891064>

## TRIO-PS-2G/1AC/48DC/10 - Fonte de alimentação

2903160

<https://www.phoenixcontact.com/br/produtos/2903160>



Fonte de alimentação com chaveamento primário TRIO POWER com conexão push-in para a montagem em trilho de fixação, entrada: monofásica, saída: 48 V DC/10 A

---

## UNO-PS/1AC/24DC/150W - Fonte de alimentação

2904376

<https://www.phoenixcontact.com/br/produtos/2904376>



Fonte de alimentação UNO com chaveamento primário para montagem em trilho de fixação, entrada: monofásica, saída: 24 V DC/150 W

# FL SWITCH 1001T-4POE - Industrial Ethernet Switch



2891064

<https://www.phoenixcontact.com/br/produtos/2891064>

## UNO-PS/1AC/24DC/240W - Fonte de alimentação

2904372

<https://www.phoenixcontact.com/br/produtos/2904372>



Em novas instalações utilizar o seguinte artigo: 1096432.  
Fonte de alimentação UNO com chaveamento primário para montagem em trilho de fixação, entrada: monofásica, saída: 24 V DC/240 W

---

## FL PD 1001 T GT - Módulo Ethernet

2891042

<https://www.phoenixcontact.com/br/produtos/2891042>



Factoryline Power over Ethernet Splitter (PD) para o isolamento de energia e dados conforme IEEE 802.3af e at, sem configuração necessária, é possível funcionar em redes de 10, 100, 1000 MBit/s, tensão de saída de 24 V DC

# FL SWITCH 1001T-4POE - Industrial Ethernet Switch



2891064

<https://www.phoenixcontact.com/br/produtos/2891064>

## DT-LAN-CAT.6+ - Dispositivo de proteção contra surtos

2881007

<https://www.phoenixcontact.com/br/produtos/2881007>



Proteção contra surtos de tensão conf. classe E<sub>A</sub> (CAT6<sub>A</sub>), para Gigabit Ethernet (até 10 GBit/s), Token Ring, FDDI/CDDI, ISDN, DS1. Adequado para Power over Ethernet (PoE++ / 4PPoE) "Modo A" e "Modo B". Conector intermediário RJ45 com cabo de ligação à terra separado e com base de encaixe para ligação à terra para trilhos de fixação NS 35.

---

## FL CAT5 PATCH 0,5 - Cabo de interconexão

2832263

<https://www.phoenixcontact.com/br/produtos/2832263>



Cabo Patch, CAT5, pré-montado, 0,5 m

# FL SWITCH 1001T-4POE - Industrial Ethernet Switch



2891064

<https://www.phoenixcontact.com/br/produtos/2891064>

## FL CAT5 PATCH 1,0 - Cabo de interconexão

2832276

<https://www.phoenixcontact.com/br/produtos/2832276>

Cabo Patch, CAT5, pré-montado, 1 m



---

## FL CAT5 PATCH 2,0 - Cabo de interconexão

2832289

<https://www.phoenixcontact.com/br/produtos/2832289>

Cabo Patch, CAT5, pré-montado, 2 m



# FL SWITCH 1001T-4POE - Industrial Ethernet Switch



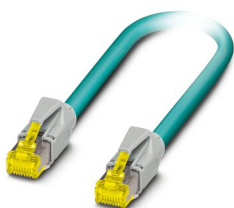
2891064

<https://www.phoenixcontact.com/br/produtos/2891064>

## NBC-R4AC-R4AC-IE8A/.../... - Cabo de interconexão

1411854

<https://www.phoenixcontact.com/br/produtos/1411854>



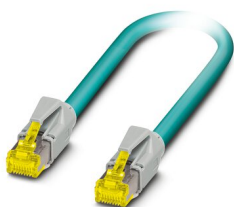
Cabo de interconexão, grau de proteção: IP20, número de polos: 8, 10 GBit/s, CAT6<sub>A</sub>, saída de cabo: reto, Ethernet

---

## NBC-R4AC/10G-R4AC/10G-94F/2,0 - Cabo de interconexão

1408360

<https://www.phoenixcontact.com/br/produtos/1408360>



Cabo patch, CAT6<sub>A</sub>, 4 pares, blindado, conexão não cruzada (linha), confeccionado de ambos os lados com conectores de encaixe RJ45/IP20, material do revestimento: PUR, comprimento: 2,0 m

# FL SWITCH 1001T-4POE - Industrial Ethernet Switch



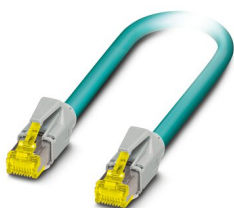
2891064

<https://www.phoenixcontact.com/br/produtos/2891064>

## NBC-R4AC/10G-R4AC/10G-94F/3,0 - Cabo de interconexão

1408365

<https://www.phoenixcontact.com/br/produtos/1408365>



Cabo patch, CAT6<sub>A</sub>, 4 pares, blindado, conexão não cruzada (linha), confeccionado de ambos os lados com conectores de encaixe RJ45/IP20, material do revestimento: PUR, comprimento: 3,0 m

---

## FL DIN RA - Adaptador para trilho de fixação

2891053

<https://www.phoenixcontact.com/br/produtos/2891053>



O FL DIN RA é montado em rack padrão de 19" (EIA-310-D, IEC 60297-3-100) para poder montar meios operacionais montados em trilhos de fixação DIN em racks.