

CHARX PT2C-DC375-10,0MES00P - Cabos de carga DC



1531934

<https://www.phoenixcontact.com/br/produtos/1531934>

Tenha em atenção que os dados exibidos neste documento PDF são gerados a partir de nosso catálogo online. Encontre os dados completos na documentação do usuário. Aplicam-se nossas Condições Gerais de Utilização para downloads.



CHARX connect professional, Condutor de carga DC HPC, com conector de carga para veículos e extremidade livre do condutor, para carregar com corrente contínua (DC) de veículos elétricos (EV), Suporta tecnologia de medição de quatro condutores, Com sensores de temperatura analógicos, com moldura da frente de encaixe intercambiável, com contatos de potência DC intercambiáveis, com contato PP ligado, CCS tipo 2, Com base na IEC 62196-3, Logotipo PHOENIX CONTACT, cabo: 10 m, preto, reto

Descrição do produto

Cabo de carga de corrente contínua com conector de carga do veículo e extremidade do cabo aberta para o carregamento rápido com corrente contínua (DC) de veículos elétricos (EV) com tomadas de carga do veículo CCS tipo 2, para instalação em estações de carga para a eletromobilidade (EVSE)

Suas vantagens

- Programa de produtos completo
- O cabo de carga certo para cada aplicação, desde o abrigo para carros à estação de recarga
- Carregamento HPC ultrarrápido com até 375 kW sem refrigeração por fluido
- Design do conector macho robusto e durável para máxima disponibilidade
- Máxima segurança devido ao sistema de vedação de 2 câmaras para separar DC+ e DC-
- Seguro contra sobreaquecimento graças à medição da temperatura em cada contato de potência DC
- A preparação para a tecnologia de medição a 4 fios permite um faturamento simples e de acordo com a legislação de calibração
- Manutenção rápida e econômica graças à frente de encaixe intercambiável, incluindo os contatos de potência
- Customizado, com seu logotipo – para uma imagem de marca consistente de sua estação de carga
- Desenvolvido e produzido conforme os padrões automotivos IATF 16949 e ISO 9001

Dados comerciais

Código	1531934
Unidades por embalagem	10 Unidade
Quantidade mínima de pedido	10 Unidade
Chave comercial	XWBA
Chave de produto	XWBAAD
GTIN	4067923000445
Peso por unidade (inclusive embalagem)	18.500 g
Peso por unidade (exclusive embalagem)	18.500 g
País de origem	DE

CHARX PT2C-DC375-10,0MES00P - Cabos de carga DC



1531934

<https://www.phoenixcontact.com/br/produtos/1531934>

Dados técnicos

Propriedades do artigo

Tipo de produto	Cabos de carga DC
Família de produtos	CHARX connect professional
Aplicação	para carregar com corrente contínua (DC) de veículos elétricos (EV) para instalação em estações de carga para a eletromobilidade (EVSE)
Versão	Condutor de carga DC HPC com conector de carga para veículos e extremidade livre do condutor
Equipamento	Suporta tecnologia de medição de quatro condutores Com sensores de temperatura analógicos com moldura da frente de encaixe intercambiável com contatos de potência DC intercambiáveis com contato PP ligado
Tecnologia	Combined Charging System
Logotipo aplicado	Logotipo PHOENIX CONTACT
Padrão de carga	CCS tipo 2
Modo de carga	Modo 4

Características elétricas

Tipo de transmissão de sinais	Modulação por largura de impulso com comunicação Powerline modulada conforme ISO/IEC 15118 / DIN SPEC 70121
Nota sobre o tipo de conexão	Conexão por crimpagem, não separável
Codificação	1500 Ω (entre PE e PP) Contato de sinal PP conectado no condutor
Monitoramento de temperatura	2x Pt 1000
Tipo da corrente de carga	DC
Potência de carga	375 kW
Corrente de carga	375 A
Tipo da corrente de carga	Boost Mode DC
Potência de carga	até 500 kW (Boost Mode, dependente das condições ambientais. Para mais detalhes, ver o folheto informativo na área de download deste artigo.)
Corrente de carga	até 500 A (Boost Mode, dependente das condições ambientais. Para mais detalhes, ver o folheto informativo na área de download deste artigo.)

Contato de potência

Quantidade	3 (PE, DC+, DC-)
Tensão nominal	1000 V DC
Corrente nominal	375 A (até 40 °C)

Contato de sinal

CHARX PT2C-DC375-10,0MES00P - Cabos de carga DC



1531934

<https://www.phoenixcontact.com/br/produtos/1531934>

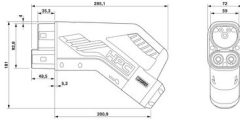
Quantidade	2 (CP, PP)
Tensão nominal	30 V AC
Corrente nominal	2 A

Sistema de sensores de temperatura (Pt 1000)

Tipo de sensor	Pt 1000
Normas / Determinações	DIN EN 60751
Locais de montagem	2 sensores nos contatos DC
Temperatura de desligamento	90 °C

Medidas

Conector de carga para veículos

Desenho de medidas	
Largura	72 mm
Altura	181,1 mm
Profundidade	285,3 mm

Dados de material

Cor (Caixa)	preto (9005)
Cor (Área do punho)	preto (9005)
Cor (Frente de encaixe)	preto (9005)
Cor (Cabo)	preto (9005)
Material (Conector de carga do veículo)	Plástico
Material (Revestimento exterior do cabo)	TPE-U
Material (Superfície de contato)	Prata
Classe de inflamabilidade conforme UL 94	V0 (Frente de encaixe)

Cabos/condutores

Extensão da linha	10 m ±50 mm
Normas / disposições relativas a cabos	DIN EN 50620
Certificações dos cabos	VDE-Reg.
Peso do cabo	3360 kg/km
Tipo de cabo	Classe 6
Tipo de condutor	reto
Estrutura dos condutores	4 x 55 mm ² + 1 x 25 mm ² + 2 x 0,75 mm ² + 6 x 0,5 mm ²
Diâmetro externo de linha	38 mm
Comprimento do isolamento da capa	180 mm ±10 mm
Resistência da linha	≤ 0,000355 Ω/m
Raio de flexão	380 mm ±1 mm (10 x D)

Características mecânicas

CHARX PT2C-DC375-10,0MES00P - Cabos de carga DC



1531934

<https://www.phoenixcontact.com/br/produtos/1531934>

Dados mecânicos

Ciclos de encaixe	> 10000
Força de inserção	< 100 N
Força de tração	< 100 N

Condições ambientais e de vida útil operacional

Condições ambientais

Grau de proteção (Conector de carga do veículo)	IP54 (encaixado, o grau de proteção em estado pronto para operação e plugado somente pode ser assegurado se ambos os conectores forem produtos originais da Phoenix Contact ou produtos em conformidade com as normas correspondentes)
Temperatura ambiente (funcionamento)	-30 °C ... 40 °C
Temperatura ambiente (armazenamento/transporte)	-40 °C ... 80 °C
Altitude	máx. 5000 m (acima do nível do mar)

Normas e disposições

Normas

Normas / Determinações	Com base na IEC 62196-3
------------------------	-------------------------

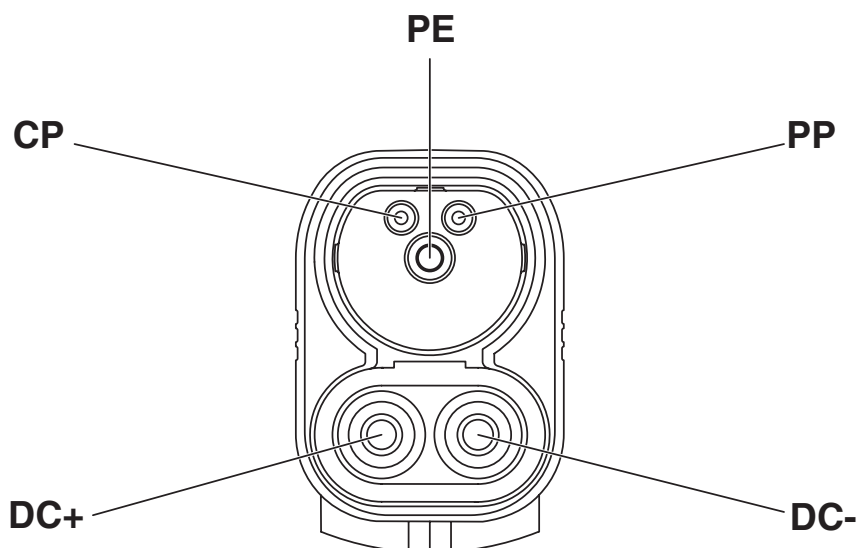
CHARX PT2C-DC375-10,0MES00P - Cabos de carga DC

1531934

<https://www.phoenixcontact.com/br/produtos/1531934>

Desenhos

Desenho do diagrama



Alocação de pinos do conector de carga de veículo

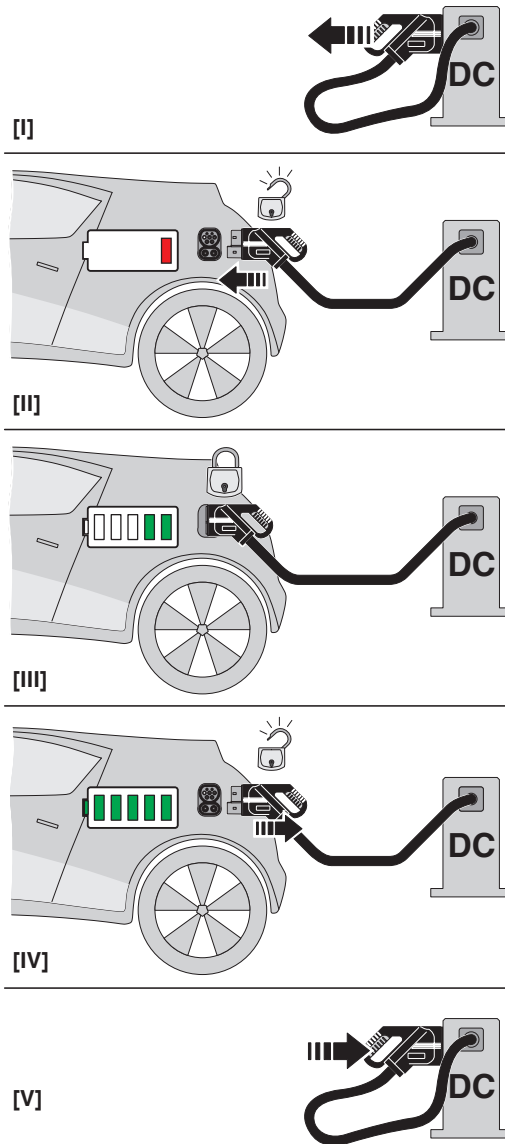
CHARX PT2C-DC375-10,0MES00P - Cabos de carga DC



1531934

<https://www.phoenixcontact.com/br/produtos/1531934>

Desenho do diagrama

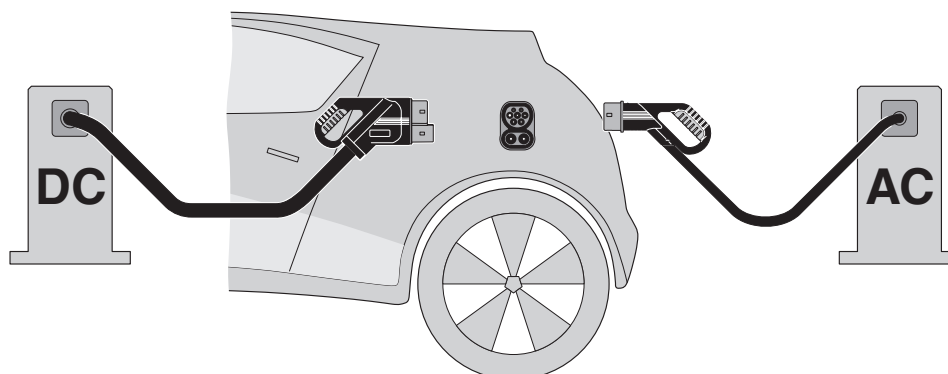


Instrução de operação

1531934

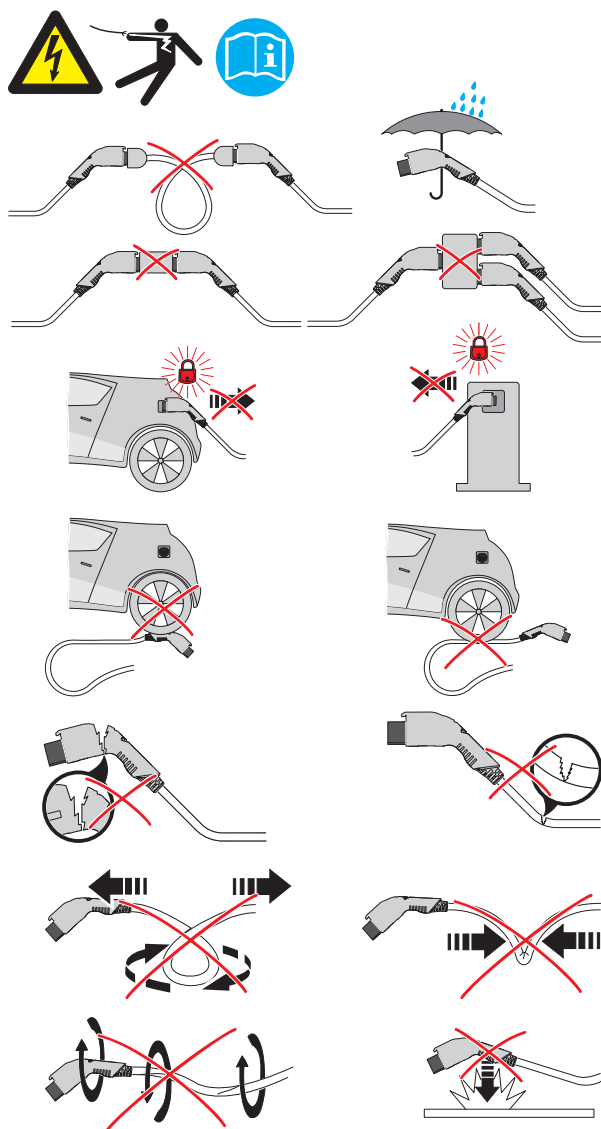
<https://www.phoenixcontact.com/br/produtos/1531934>

Desenho do diagrama



Princípio do Combined Charging System (CCS) - sistema de encaixe de carga para veículos elétricos em conformidade com as normas que suporta tanto o carregamento convencional com corrente alternada (AC), como o carregamento rápido com corrente contínua (DC). Ambos os conectores de carga para veículos podem ser conectados na entrada CCS do veículo.

Desenho do diagrama

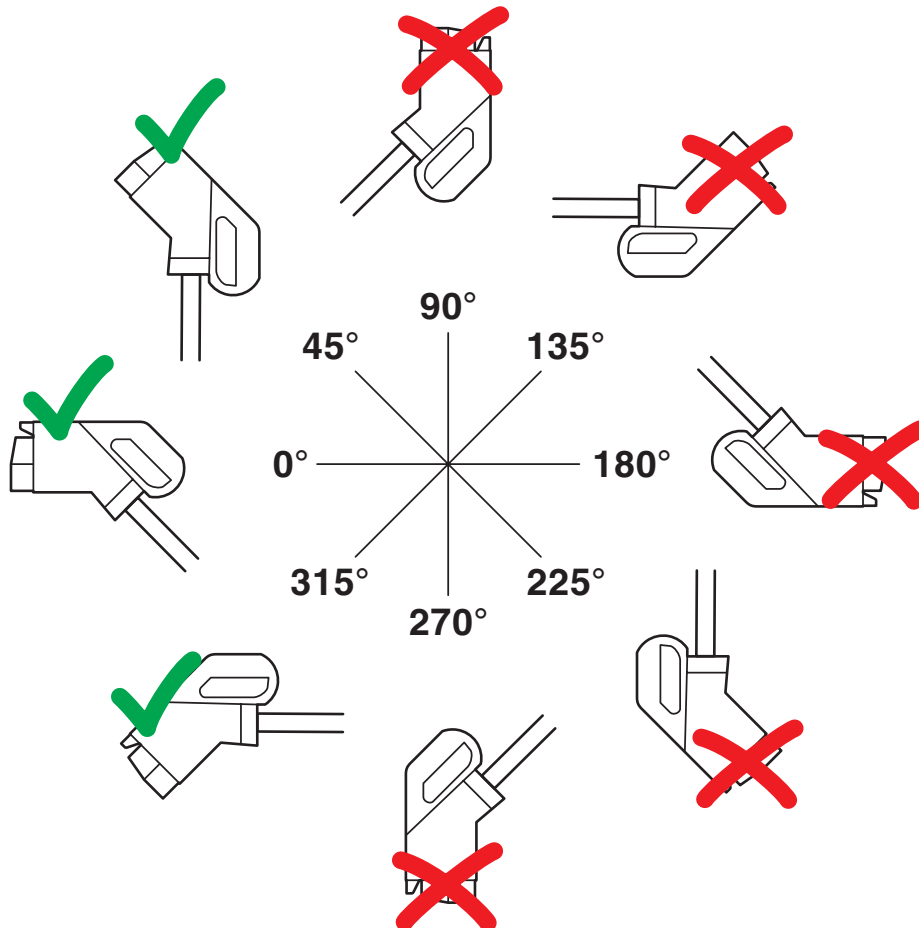


Advertências relativas à utilização

1531934

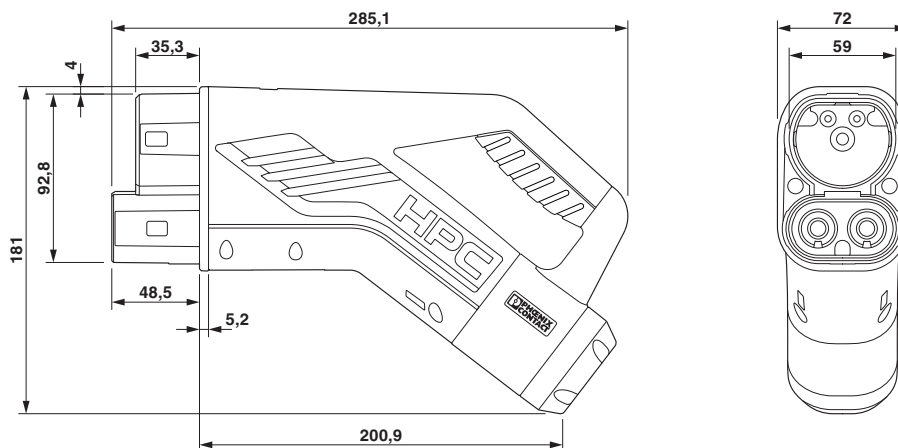
<https://www.phoenixcontact.com/br/produtos/1531934>

Desenho do diagrama



Monte a posição de repouso somente no dispositivo de carga, de modo a que o consumidor final não seja capaz de colocar o conector de carga para veículos virado para baixo (90° a 270°). No entanto, é possível uma posição de repouso virada para cima (45°) ou para baixo (315°).

Desenho de medidas



CHARX PT2C-DC375-10,0MES00P - Cabos de carga DC



1531934

<https://www.phoenixcontact.com/br/produtos/1531934>

Classificações

ECLASS

ECLASS-11.0	27144705
ECLASS-12.0	27144705
ECLASS-13.0	27144705

CHARX PT2C-DC375-10,0MES00P - Cabos de carga DC



1531934

<https://www.phoenixcontact.com/br/produtos/1531934>

Environmental Product Compliance

China RoHS	Período para uso oficialmente previsto (EFUP): 10 anos;
	Para obter informações sobre substâncias perigosas, ver declaração do fabricante em "Downloads"