

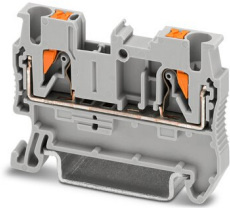
PT 2,5 - Borne de passagem



3209510

<https://www.phoenixcontact.com/br/produtos/3209510>

Tenha em atenção que os dados exibidos neste documento PDF são gerados a partir de nosso catálogo online. Encontre os dados completos na documentação do usuário. Aplicam-se nossas Condições Gerais de Utilização para downloads.



Borne de passagem, tensão nominal: 800 V, corrente nominal: 24 A, quantidade de conexões: 2, número de polos: 1, tipo de conexão: Conexão Push-in, Bitola: 2,5 mm², perfil de conexão: 0,14 mm² - 4 mm², tipo de montagem: NS 35/7,5, NS 35/15, cor: cinza

Suas vantagens

- Os terminais de conexão push-in, para além das características do sistema CLIPLINE complete, se caracterizam pelo cabeamento simples e sem ferramenta de condutores com terminal tubular ou condutores rígidos
- O formato compacto e a conexão frontal permitem o cabeamento no menor espaço
- Além da possibilidade de teste no canal funcional duplo, em todos os terminais está disponível uma saída de teste adicional
- Verificado para aplicações ferroviárias

Dados comerciais

Código	3209510
Unidades por embalagem	50 Unidade
Quantidade mínima de pedido	50 Unidade
Chave comercial	BE22
Chave de produto	BE2211
Página de catálogo	Página 71 (C-1-2019)
GTIN	4046356329781
Peso por unidade (inclusive embalagem)	6,35 g
Peso por unidade (exclusive embalagem)	5,8 g
País de origem	DE

PT 2,5 - Borne de passagem



3209510

<https://www.phoenixcontact.com/br/produtos/3209510>

Dados técnicos

Avisos

Geral

Nota	No estado conectado, os trajetos mais desfavoráveis são determinantes para o conector completo.
	Com uma conexão suspensa, o usuário deve assegurar que sejam cumpridas as distâncias necessárias em relação a superfícies eletricamente condutoras.

Propriedades do artigo

Tipo de produto	Terminal de passagem
Família de produtos	PT
Número de pólos	1
Área de aplicação	Indústria ferroviária Construção de máquinas Construção de instalações Indústria de processamento
Número de conexões	2
Número de linhas	1
Potenciais	1

Propriedades de isolamento

Categoria de sobretensão	III
Grau de impurezas	3

Características elétricas

Tensão de choque de dimensionamento	8 kV
Potência de dissipação máxima com condição nominal	0,77 W

Dados de conexão

Quantidade de conexões por nível	2
Bitola nominal	2,5 mm ²
Comprimento de decapagem	8 mm ... 10 mm
Pino calibrador	A3
Conexão conforme norma	IEC 60947-7-1
Bitola do condutor, fixa	0,14 mm ² ... 4 mm ²
Bitola do condutor AWG	26 ... 12 (convertido conforme IEC)
Bitola de condutor flexível	0,14 mm ² ... 4 mm ²
Bitola de condutor flexível [AWG]	26 ... 12 (convertido conforme IEC)
Bitola de condutor flexível (terminal tubular sem luva de plástico)	0,14 mm ² ... 2,5 mm ²
Bitola de condutor flexível (terminal tubular com luva de plástico)	0,14 mm ² ... 2,5 mm ²
2 condutores com a mesma bitola flexíveis com terminal tubular TWIN com luva de plástico	0,5 mm ²
Corrente nominal	24 A (com 2,5 mm ²)

PT 2,5 - Borne de passagem



3209510

<https://www.phoenixcontact.com/br/produtos/3209510>

Corrente de carga máxima	30 A (com bitola de condutor de 4 mm ² rígida)
Tensão nominal	800 V
Bitola nominal	2,5 mm ²

Bitolas plugáveis diretamente

Bitola do condutor, fixa	0,34 mm ² ... 4 mm ²
Bitola de condutor flexível (terminal tubular sem luva de plástico)	0,5 mm ² ... 2,5 mm ²
Bitola de condutor flexível (terminal tubular com luva de plástico)	0,34 mm ² ... 2,5 mm ²

Dados Ex

Dados nominais (ATEX/IECEx)

Identificação	□ II 2 G Ex eb IIC Gb
Gama de temperaturas de aplicação	-60 °C ... 110 °C
Acessório com certificação Ex	3030417 D-ST 2,5 3030721 ATP-ST 4 1204517 SZF 1-0,6X3,5 3022276 CLIPFIX 35-5 3022218 CLIPFIX 35
Listagem de pontes	Jumper de encaixe / FBS 2-5 / 3030161 Jumper de encaixe / FBS 3-5 / 3030174 Jumper de encaixe / FBS 4-5 / 3030187 Jumper de encaixe / FBS 5-5 / 3030190 Jumper de encaixe / FBS 10-5 / 3030213 Jumper de encaixe / FBS 20-5 / 3030226 Jumper de encaixe / FBS 50-5 / 3038930
Dados de ponte	19 A / 2,5 mm ²
Elevação de temperatura Ex	40 K (19 A / 2,5 mm ²)
Tensão de dimensionamento	550 V
para jumpeamento com jumper	550 V
- com ligação em jumpeamento alternado	352 V
- com jumpeamento recortado	220 V
- com jumpeamento recortado com tampa	275 V
- com jumpeamento recortado com placa separadora de seções	550 V
Tensão de isolamento nominal	500 V
Saída	(constante)

Nível Ex Geral

Corrente nominal	19 A
Corrente de carga máxima	23 A
Resistência de passagem	0,93 mΩ

Dados de conexão Ex Geral

Bitola nominal	2,5 mm ²
Bitola nominal AWG	14
Capacidade de conexão, cabo rígido	0,14 mm ² ... 4 mm ²

PT 2,5 - Borne de passagem



3209510

<https://www.phoenixcontact.com/br/produtos/3209510>

Capacidade de conexão AWG	26 ... 12
Capacidade de conexão, cabo flexível	0,14 mm ² ... 2,5 mm ²
Capacidade de conexão AWG	26 ... 14

Medidas

Largura	5,2 mm
Largura da tampa	2,2 mm
Altura	35,3 mm
Altura NS 35/15	44 mm
Altura NS 35/7,5	36,5 mm
Altura	1,437 "
Comprimento	48,6 mm

Dados de material

Cor	cinza
Classe de inflamabilidade conforme UL 94	V0
Grupo de material isolante	I
Material isolante	PA
Aplicação estática do material isolante	-60 °C
Índice de temperatura relativa do material de isolamento (Elec., UL 746 B)	130 °C
Proteção contra incêndio para veículos sobre trilhos (DIN EN 45545-2) R22	HL 1 - HL 3
Proteção contra incêndio para veículos sobre trilhos (DIN EN 45545-2) R23	HL 1 - HL 3
Proteção contra incêndio para veículos sobre trilhos (DIN EN 45545-2) R24	HL 1 - HL 3
Proteção contra incêndio para veículos sobre trilhos (DIN EN 45545-2) R26	HL 1 - HL 3
Flamabilidade das superfícies NFPA 130 (ASTM E 162)	aprovado
Densidade óptica de gás de combustão específica NFPA 130 (ASTM E 662)	aprovado
Toxicidade do gás de combustão NFPA 130 (SMP 800C)	aprovado

Ensaio elétrico

Teste de tensão de impulso

Tensão de teste Valor de referência	9,8 kV
Resultado	Aprovado no teste

Teste de elevação de temperatura

Demanda Teste de elevação de temperatura	Elevação de temperatura ≤ 45 K
Resultado	Aprovado no teste
	Aprovado no teste
Resistência de corrente de curto prazo 2,5 mm ²	0,3 kA
Resistência de corrente de curto prazo 4 mm ²	0,48 kA
Resultado	Aprovado no teste

Rigidez dielétrica de frequência normal

Tensão de teste Valor de referência	2 kV
Resultado	Aprovado no teste

Características mecânicas

Dados mecânicos

Parede lateral aberta	Sim
-----------------------	-----

Ensaio mecânicos

Resistência mecânica

Resultado	Aprovado no teste
-----------	-------------------

Fixação no suporte

Trilho de fixação/Befestigungsauflage	NS 35/7,5
Força de teste Valor de referência	1 N
Resultado	Aprovado no teste

Teste de danos dos condutores e afrouxamento

Velocidade de rotação	10 U/min
Rotações	135
Bitola do condutor/peso	0,14 mm ² /0,2 kg
	2,5 mm ² /0,7 kg
	4 mm ² /0,9 kg
Resultado	Aprovado no teste

Condições ambientais e de vida útil operacional

Envelhecimento

Ciclos de temperatura	192
Resultado	Aprovado no teste

Ensaio de fio incandescente

Período de exposição	30 s
Resultado	Aprovado no teste

Oscilação/ruídos de banda larga

Especificação de teste	DIN EN 50155 (VDE 0115-200):2018-05
	DIN EN 50155 (VDE 0115-200):2022-06
Gama	Teste de vida útil de categoria 2, na plataforma rotativa
	Teste de vida útil categoria 1, classe B, na caixa do veículo
Frequência	$f_1 = 5 \text{ Hz}$ a $f_2 = 250 \text{ Hz}$
	$f_1 = 5 \text{ Hz}$ bis $f_2 = 150 \text{ Hz}$
Nível ASD	6,12 (m/s ²) ² /Hz
	0,964 (m/s ²) ² /Hz
Aceleração	3,12g

PT 2,5 - Borne de passagem



3209510

<https://www.phoenixcontact.com/br/produtos/3209510>

	0,58g
Duração do teste por eixo	5 h
	5 h
Sentidos de teste	Eixo X, Y e Z
	Eixo X, Y e Z
Resultado	Aprovado no teste
	Aprovado no teste

Choques

Especificação de teste	DIN EN 50155 (VDE 0115-200):2018-05
	DIN EN 50155 (VDE 0115-200):2022-06
Tipo de choque	Semi-seno
	Semi-seno
Aceleração	30g
	5g
Duração do choque	18 ms
	30 ms
Número de choques por sentido	3
	3
Sentidos de teste	Eixo X, Y e Z (positivo e negativo)
	Eixo X, Y e Z (positivo e negativo)
Resultado	Aprovado no teste
	Aprovado no teste

Condições ambientais

Temperatura ambiente (funcionamento)	-60 °C ... 105 °C (temperatura de operação máx. por um curto período, ver RTI Elec.)
Temperatura ambiente (armazenamento/transporte)	-25 °C ... 60 °C (durante pouco tempo, não superior a 24 h, -60 °C até +70 °C)
Temperatura ambiente (montagem)	-5 °C ... 70 °C
Temperatura ambiente (acionamento)	-5 °C ... 70 °C
Umidade do ar admissível (armazenamento/transporte)	30 % ... 70 %

Normas e disposições

Conexão conforme norma	IEC 60947-7-1
------------------------	---------------

Montagem

Tipo de montagem	NS 35/7,5
	NS 35/15

PT 2,5 - Borne de passagem

3209510

<https://www.phoenixcontact.com/br/produtos/3209510>



Desenhos

Diagrama de circuitos

